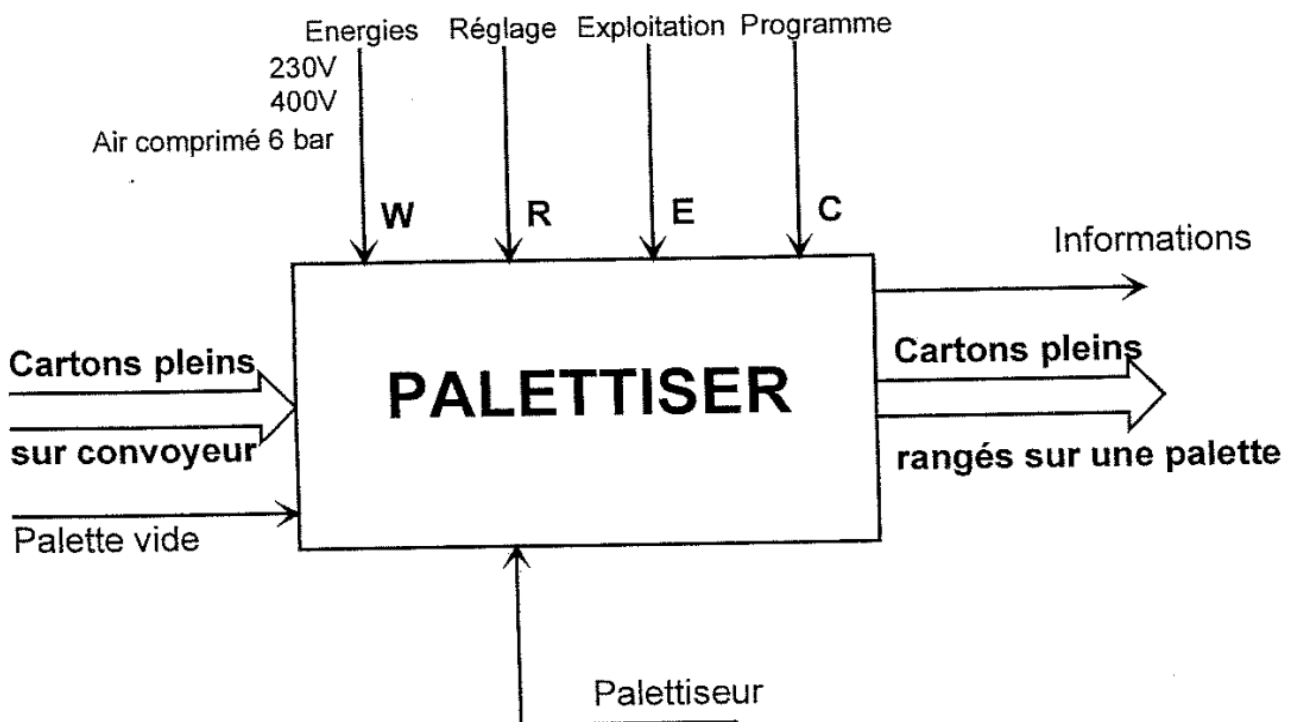


**DOSSIER
TECHNIQUE**

LE PALETTISEUR

ANALYSE DU SYSTEME – FONCTION



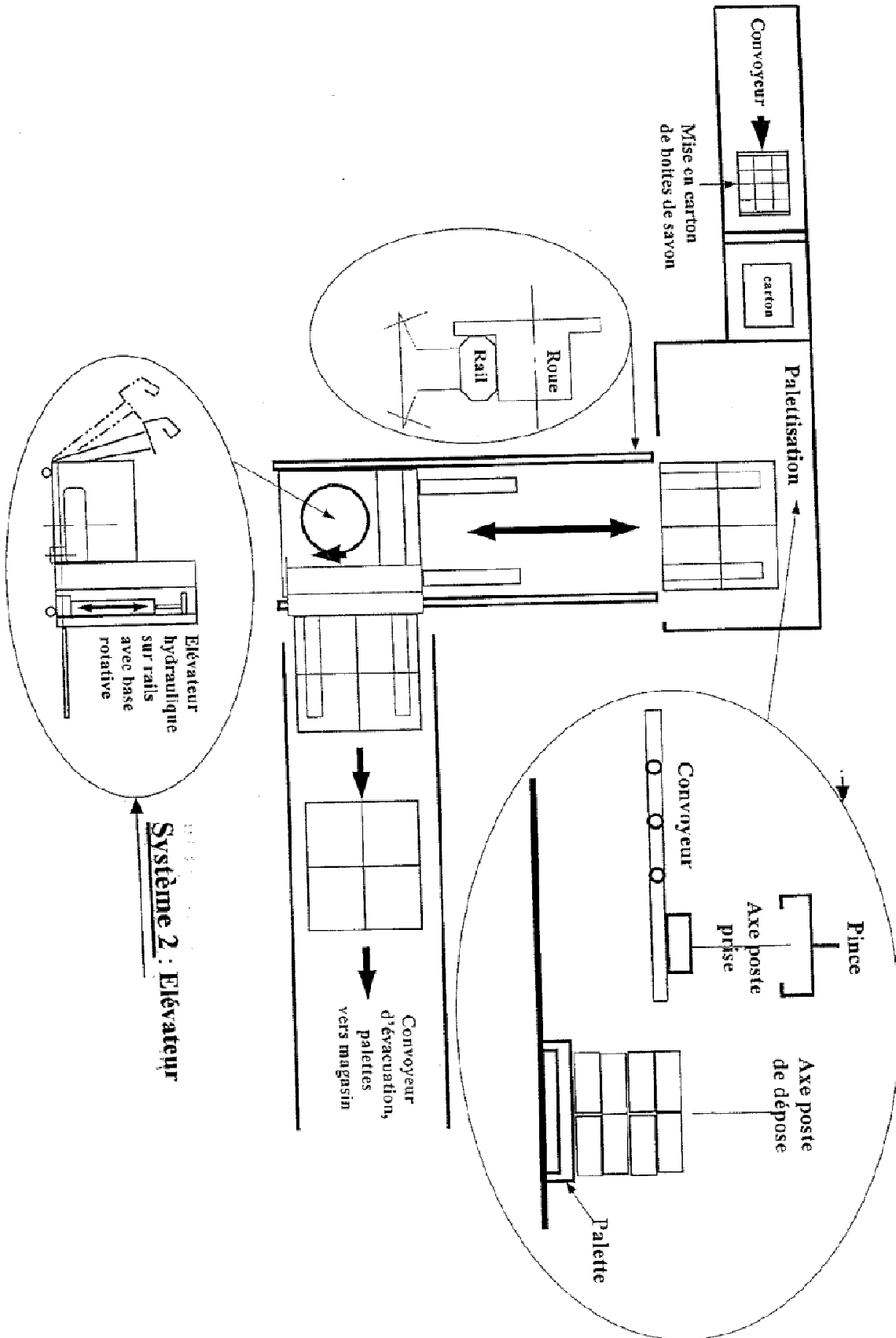
Actigramme de niveau A-0

CARACTERISTIQUES FONCTIONNELLES

- Dimensions des cartons : 500 × 250mm
- Nombre de rangées sur la palette : 1 à 5
- Nombre de cartons par rangées : 2

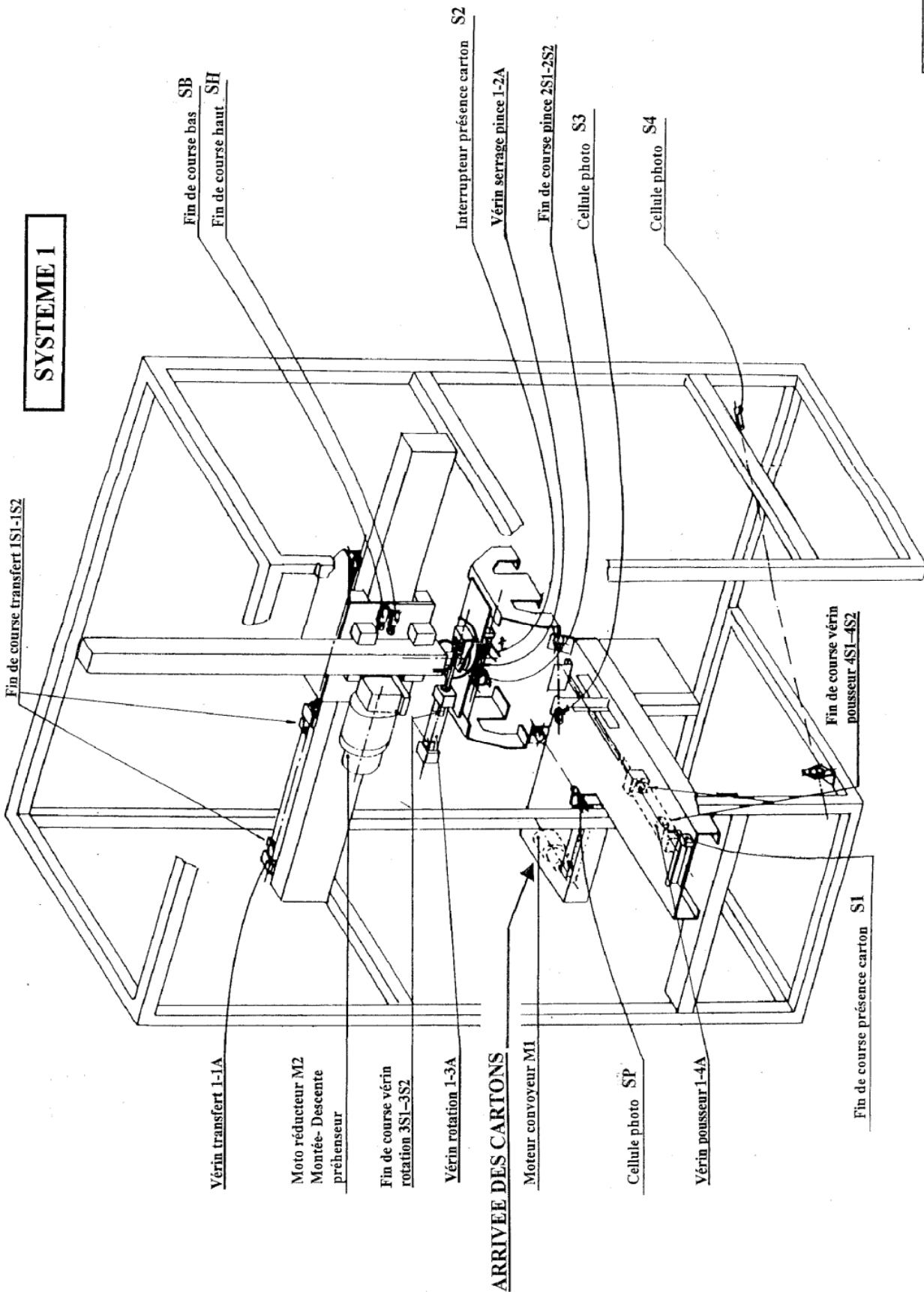
CHAÎNE DE CONDITIONNEMENT DE BOTTES DE SAVON

Système 1 : Préhenseur



Système 2 : Élévateur

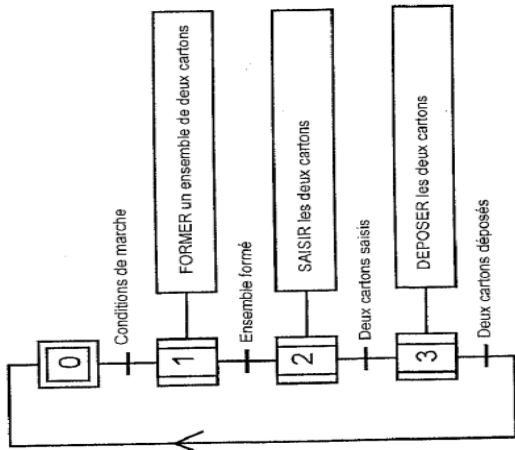
SYSTEME 1



SYSTEME 2

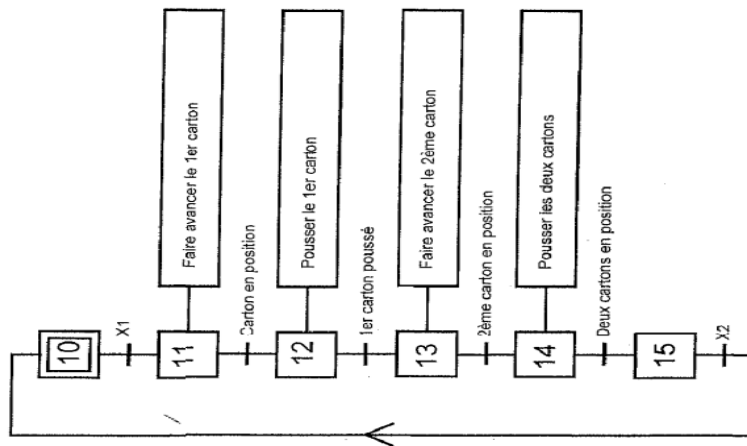
GRAF CET "point de vue système"
(pour former une seule rangée de deux cartons)

SYSTEME 1



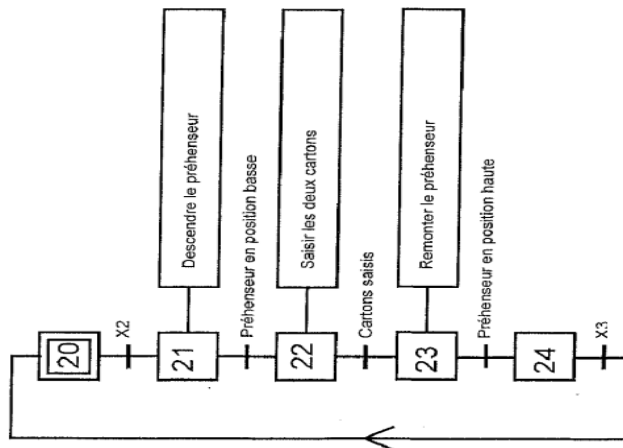
GRAF CET "Point de vue partie opérative"
Concernant la tâche "Former un ensemble de deux cartons"

SYSTEME 1



GRAF CET "Point de vue partie opérative"
Concernant la tâche "Saisir les deux cartons"

SYSTEME 1



LISTE DES ENTREES

Fonction de l'entrée	Nom du capteur
Pince ouverte	1-2S1
Pince fermée	1-2S2
Rotation à 0°	1-3S1
Rotation à 90°	1-3S2
Préhenseur côté prise (transfert)	1-1S1
Préhenseur côté dépose (transfert)	1-1S2
Pousseur en position sortie	1-4S1
Pousseur en position rentrée	1-4S2
Préhenseur en position haute	SH
Préhenseur en position basse	SB
Présence carton	SP
Départ cycle	SM
Cartons en butée, détection de 2 cartons	S1
Cartons dans la pince	S2
Carton en butée	S3
Détection cartons sur palette	S4

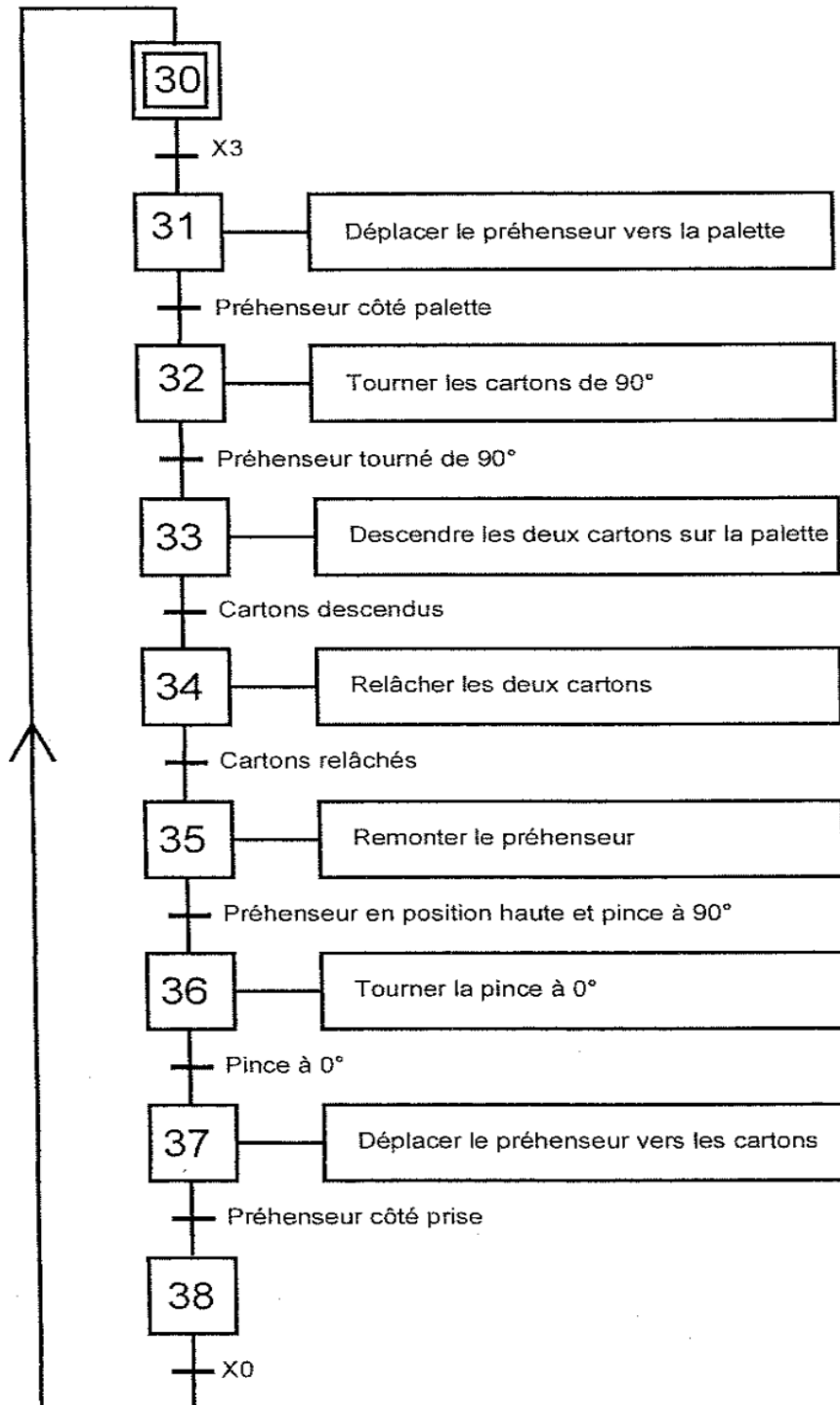
LISTE DES SORTIES

Fonction de la sortie	Nom du pré actionneur
Mettre en marche le convoyeur	KM1
Monter le préhenseur	KM2
Descendre le préhenseur	KM3
Ouvrir la pince	1-2YV14 (1-2V+)
Fermer la pince	1-2YV12 (1-2V-)
Tourner la pince à 0°	1-3YV12 (1-3V-)
Tourner la pince à 90°	1-3YV14 (1-3V+)
Transférer le préhenseur du côté prise	1-1YV12 (1-1V-)
Transférer le préhenseur du côté dépose	1-1YV14 (1-1V+)
Rentrer le pousseur ⇒ Pousser les cartons	1-4YV12 (1-4V-)

GRAFCET "Point de vue partie opérative"

Concernant la tâche "Déposer les deux cartons "

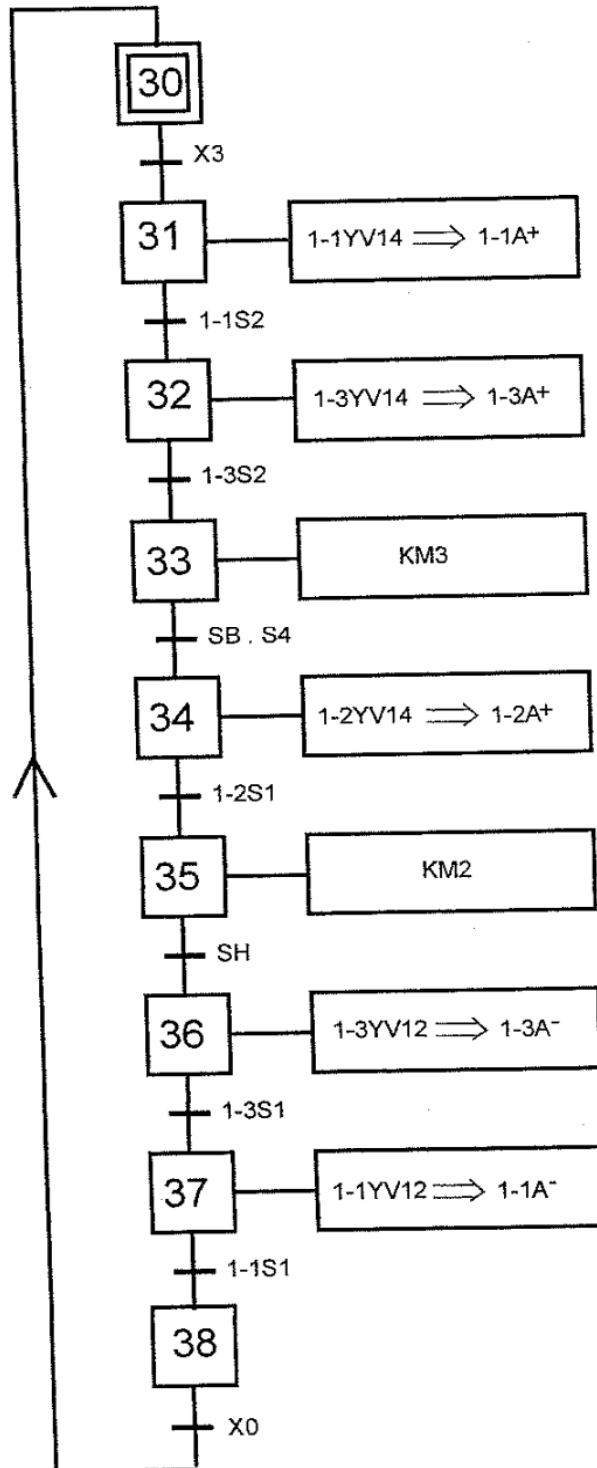
SYSTEME 1



GRAFSET "Point de vue partie commande"

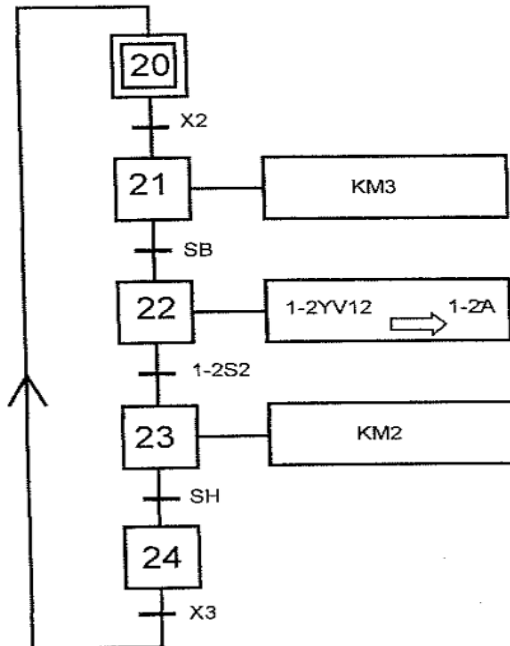
Concernant la tâche "Déposer les deux cartons"

SYSTEME 1

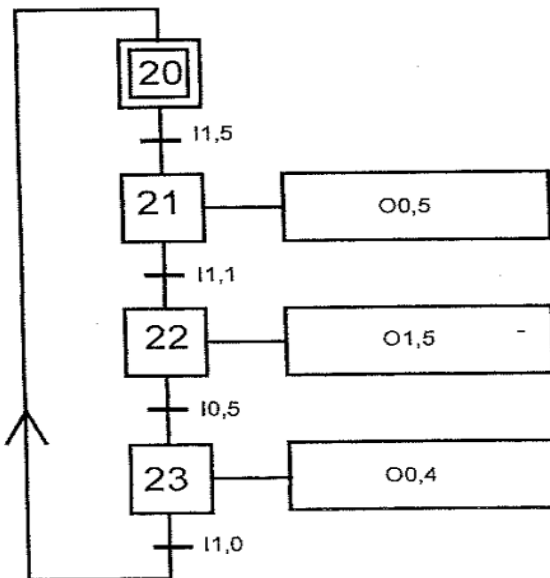


GRAFCET "Point de vue partie commande" Concernant la tâche "Saisir les deux cartons"

SYSTEME 1



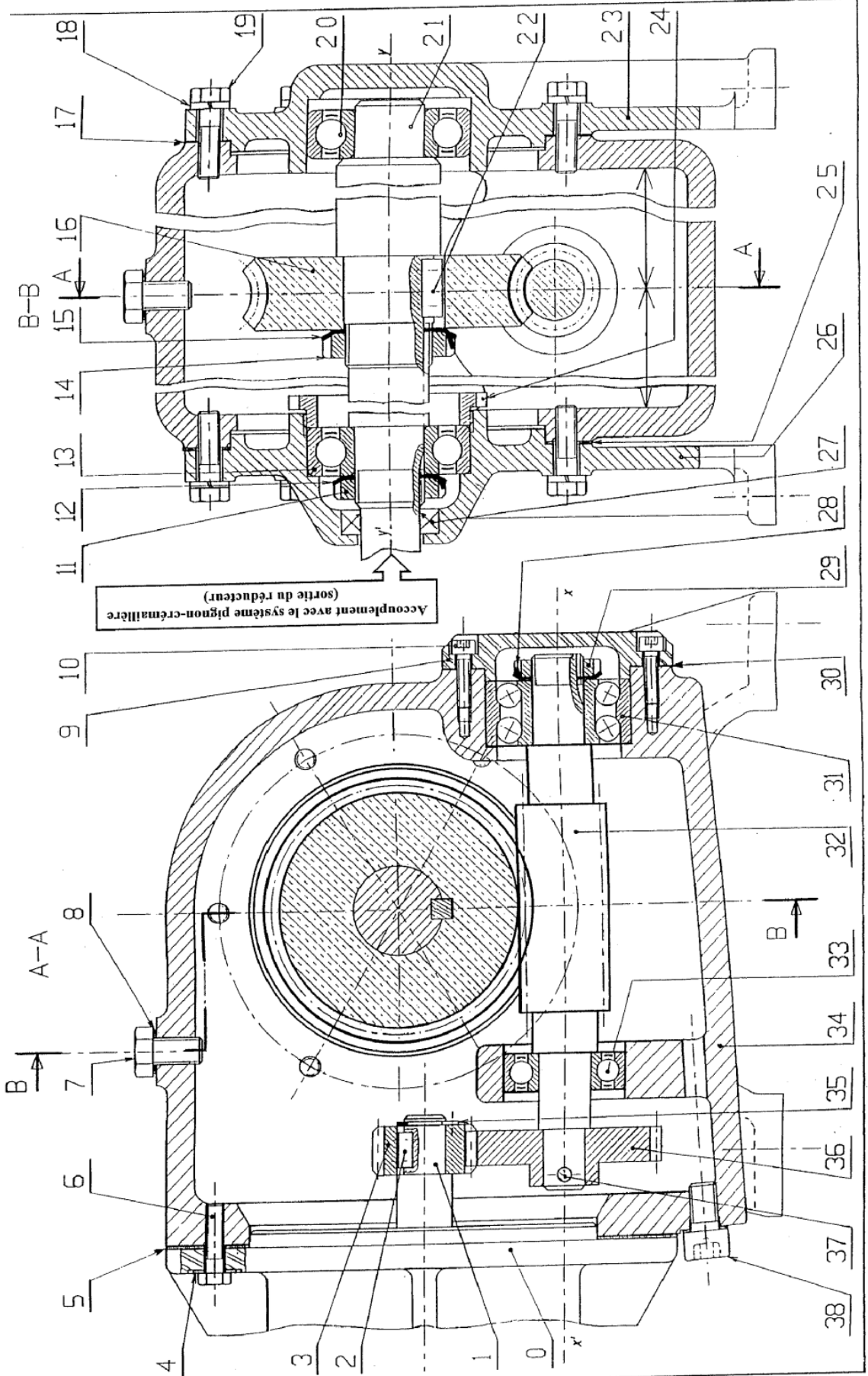
GRAFCET "Point de vue automate TSX17"



Affectation des entrées et des sorties

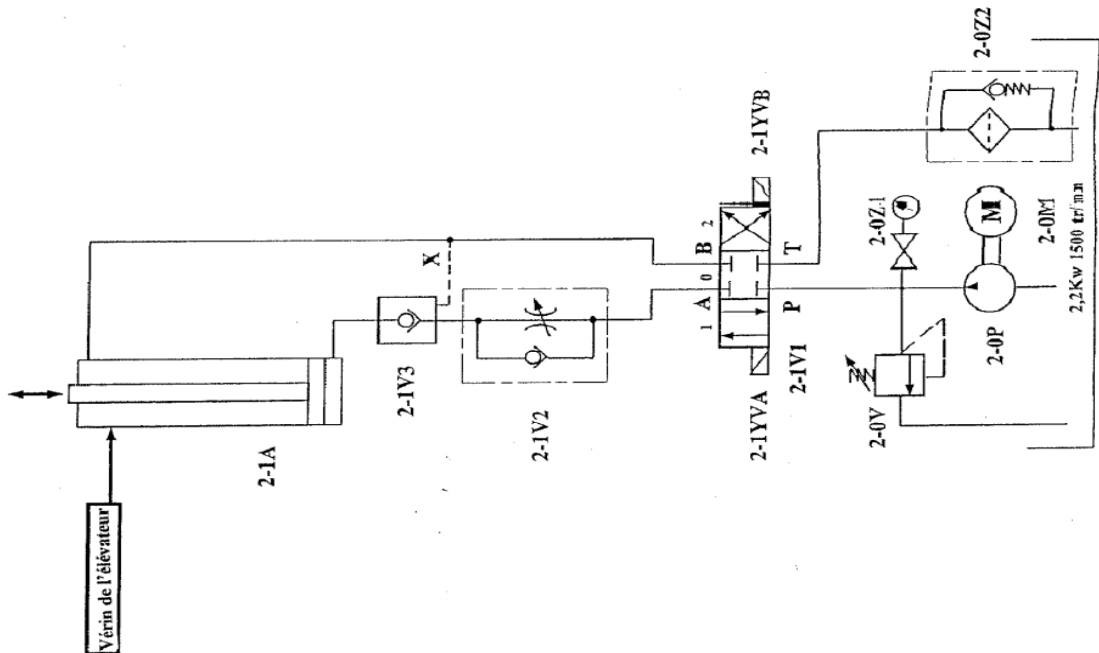
Entrées	Sorties
S1.....I1,5	KM3.....O0,5
SB.....I1,1	1-2YV12...O1,5
1-2S2.....I0,5	KM2.....O0,4
SH.....I1,0	

MOTO-REDUCTEUR
Echelle: 1:1



SYSTEME 2

SCHEMA HYDRAULIQUE



SYSTEME 1

SCHEMA DE PUISSANCE PNEUMATIQUE

