

DOSSIER  
ELEVE

**DOSSIER ELEVE**

# HYDRAULIQUE

En vue d'une maintenance préventive du système 2, le responsable du service maintenance vous demande de décoder le schéma hydraulique **DT 9/9** .

## **Question 1** CP231

*Nommer les composants repérés ci-dessous :*

- 2-OV : \_\_\_\_\_
- 2-IV1 : \_\_\_\_\_
- 2-IV2 : \_\_\_\_\_

## **Question 2** : CP233

*Fonction du repère 2-IV3 :*

---



---

## **Question 3** CP233

*Quelles sont les fonctions de l'élément repéré 2-OZ2 :*

---



---



---

Vous changez la cartouche de 2-OZ2. *Indiquez le degré de filtration* (voir document ressource **DR** )

---



---

## **Question 4** : (Voir le document ressource hydraulique **DR** ) CP233

Le composant permettant de régler la vitesse de rentrée du vérin 2-1A est défectueux. *Trouvez la référence constructeur de l'appareil pour un échange et inscrire ci-dessous le nom de cet appareil et sa référence.*

## **Question 5** : CP233

On envisage de remplacer le distributeur 2-IV1 par un type 4/3 code D4P4-S4  
*Quelles sont les conséquences sur la circulation du fluide ?*

---



---

# PNEUMATIQUE

Dans le cadre d'une opération de maintenance, on décide d'améliorer le poste de transfert du système 1. On veut interdire tout mouvement du vérin 1-1A lorsque le distributeur 1-1V2 n'est pas piloté.

## **Question 6** CP324

*A partir du document ressource pneumatique (DR ), on vous demande de tracer sur le schéma page suivante à la suite du distributeur 1-1V2 qui pilotera les deux bloqueurs :*

- 2 bloqueurs 2/2 implantés sur le vérin 1-1A repérés 1-1V3 et 1-1V4

## **Question 7** CP324

*Par mesure de sécurité, on installera en amont du sectionneur 1-0V2, un démarreur progressif 1-0V1 du type 2/2 monostable à pilotage pneumatique afin d'être en conformité avec les normes de sécurité des machines automatiques.*

*En vous aidant du document ressource (DR ), compléter le document réponse page suivante (à l'emplacement 1-0V1)*

## **Question 8** CP324

La rapidité de la fermeture de la pince entraîne une déformation des cartons. Afin d'éviter ce phénomène, la fermeture de la pince (vérin 1-2A), pour saisir les cartons, devra se faire à vitesse modérée.

*Compléter le schéma par un dispositif permettant de satisfaire cette condition. Installer ce composant entre le vérin 1-2A et le distributeur 1-2V sur le schéma*

*page suivante*

## **Question 9** CP233

*L'afficheur indique un défaut d'air, quel est le composant qui donne cette information ?*

---



---



---



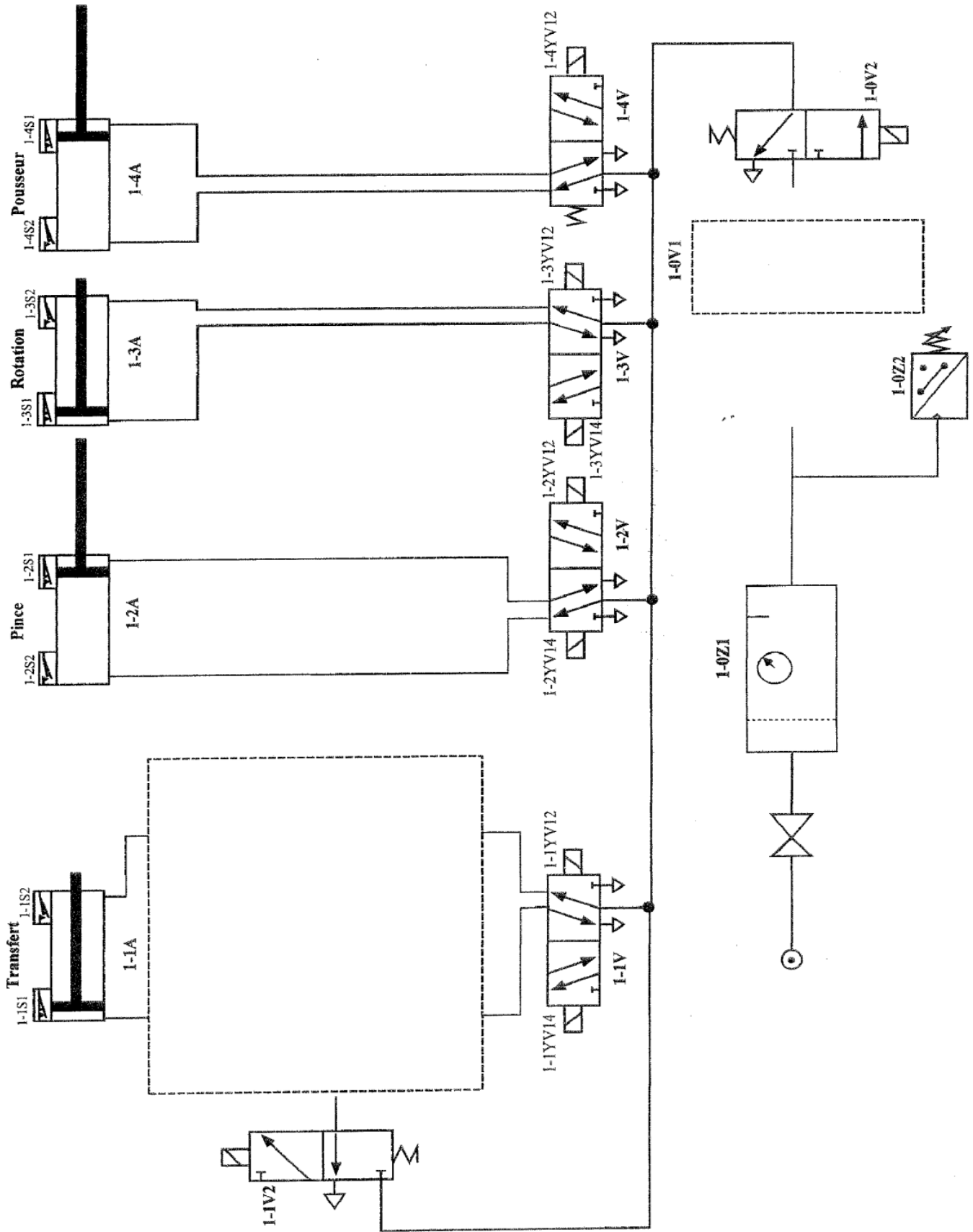
---



---

TD3 : SUJET NIVEAU 1

DOSSIER  
ELEVE



**ELECTRICITE****Question 10 CP324**

Après consultation du dossier technique de la machine, vous constatez que la représentation graphique des schémas électriques est partiellement abîmée. Sur un ordre de travail du service de maintenance, vous devez la mettre à jour pour des interventions futures.

*Sur le circuit de puissance document Page 7/7, compléter le schéma de puissance du convoyeur M1 démarrant en direct par contacteur associé à une protection par relais thermique.*

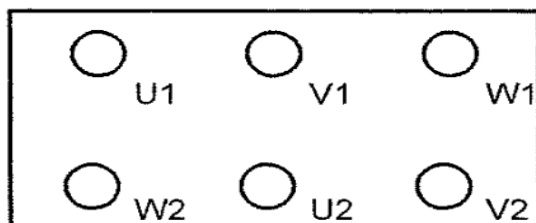
**Question 11 CP318**

Ci-dessous, la représentation de la plaque signalétique du moteur élévateur M2.

LEROY SOMER MOTEUR ASYNCHRONE	
0,25 kW	50Hz
230V	1,65A
400V	0,95A
2760 tr/min	
3Ph	IP55
LS71L1DP	

*Représenter les enroulements du moteur avec leurs repères sur la plaque à bornes ci-dessous.*

*En vous aidant des indications de la plaque signalétique et de la tension d'alimentation du circuit de puissance Page 7/7, représenter le couplage du moteur, et les fils d'alimentation.*



**Question** 12 CP318

Dans le cadre de la maintenance préventive, vous remplacez le disjoncteur magnéto-thermique **Q1** (commande par bouton poussoir). A l'aide du document ressource

*Rechercher la référence constructeur et l'inscrire ci-dessous.*

*Quelle est la plage de réglage du déclencheur thermique ?*

*Sur quelle valeur précise réglez-vous le déclencheur thermique ?*

**Question** 13 CP231

*Que représente le triangle placé entre KM2 et KM3 ? (sur le document ressource)*

CIRCUIT DE PUISSANCE ELECTRIQUE

