

La codification de la norme NF ISO 1219

En pneumatique

Distributeurs 2/2 et 3/2	Distributeurs 4/2 et 5/2
1 : Entrée (arrivée de la pression)	1 : Entrée (arrivée de la pression)
2 : Sortie (vers l'utilisateur)	2, 4 : Sorties (vers l'utilisateur)
3 : Échappement	3, 5 : Échappements

En hydraulique

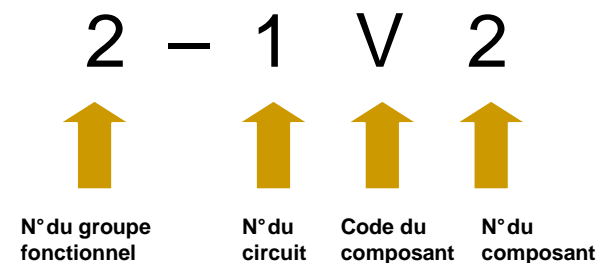
A : Sortie vers la chambre qui permet la sortie de tige du vérin	B : Sortie vers la chambre qui permet l'entrée de tige du vérin
P : Pression	T : Vers le réservoir

codes des composants

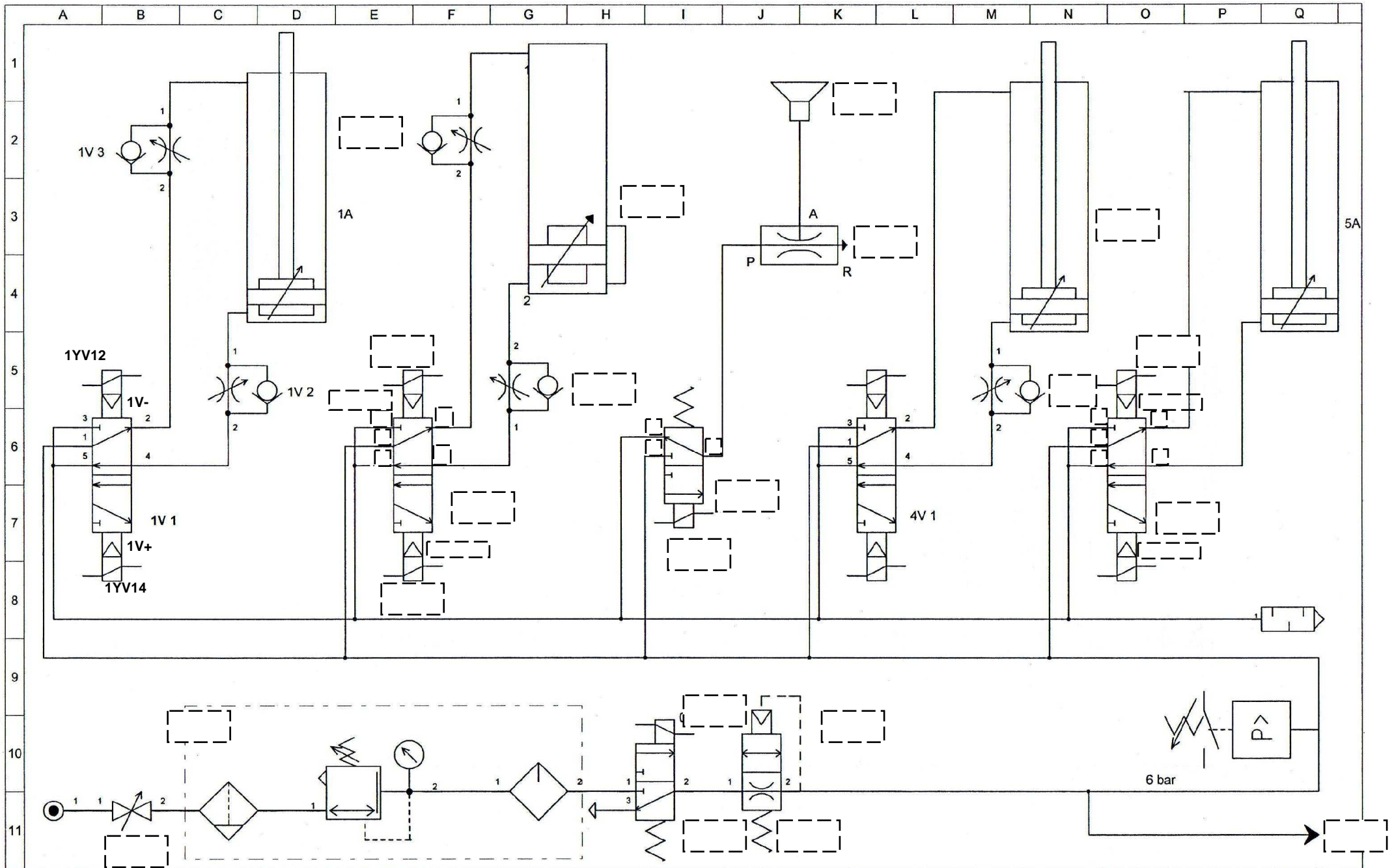
P	Pompes et compresseurs
A	Actionneurs (vérins, moteurs)
M	Moteurs d'entraînements
s1-s2	Capteurs "position initiale"- Capteurs "position
V	Distributeurs, Etrangleurs, Clapets, Limiteurs, Soupapes
Z	Autres appareils (Tempo, Manomètre, etc...)

Pilotes des distributeurs

V+ et V-	Commandes pneumatiques
Y14 et Y12	Commandes électriques (distributeur pneumatique)
YA et YB	Commandes électriques (distributeur hydraulique)



Si un seul groupe fonctionnel ne pas le codifier
ex: 1V2

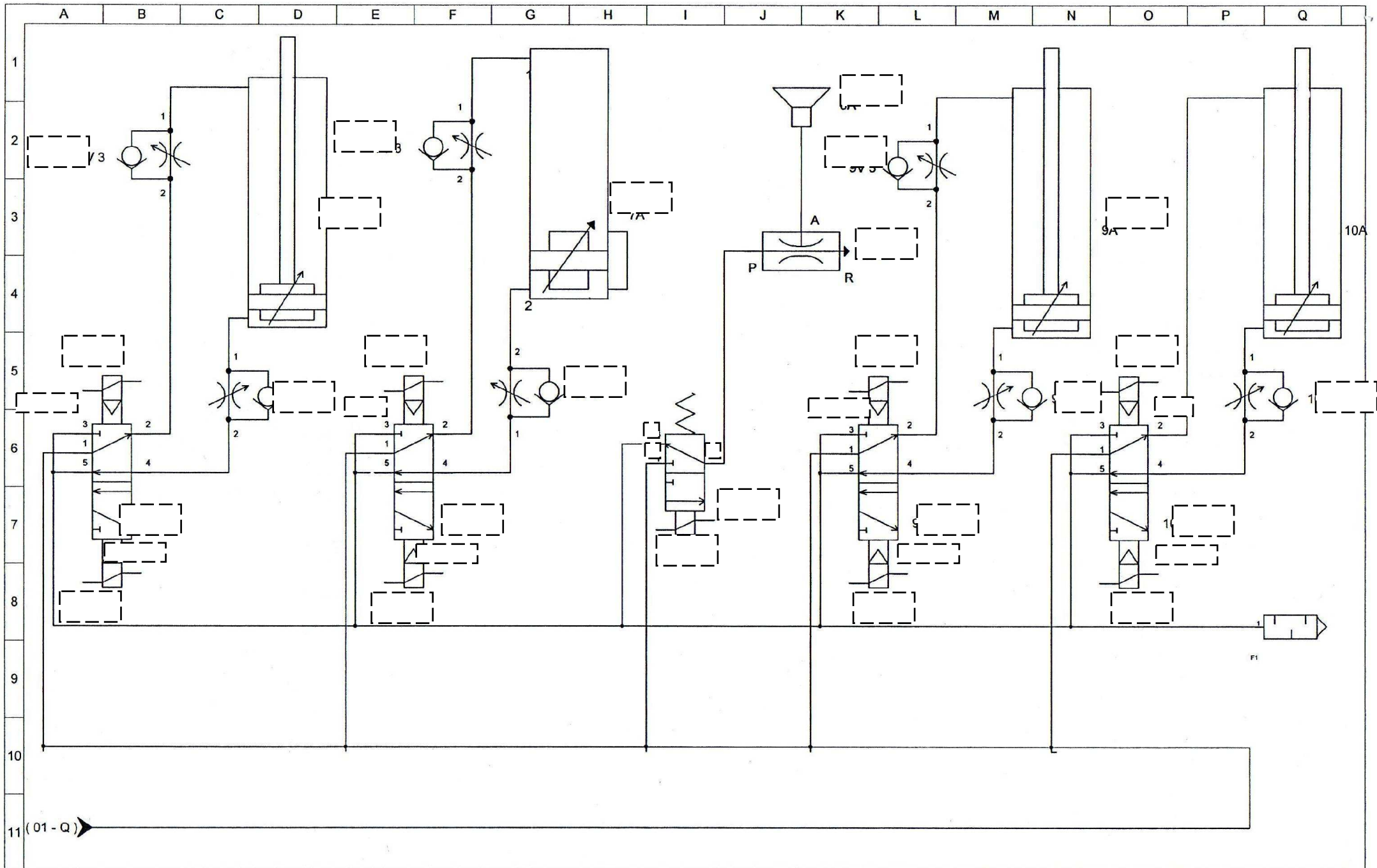


SOCIETE
Adresse société

SCHEMA PNEUMATIQUE
SURFACEUSE ET POSTE AMONT

Dessiné le : DATE DESSIN
Modifié le : DATE MODIF
Par : NOM DESSINATEUR

DT 4-1
Folio 1



SOCIETE
Adresse société

SCHEMA PNEUMATIQUE
SURFACEUSE ET POSTE AVAL

Dessiné le : DATE DESSIN **DT4-2**
Modifié le : DATE MODIF
Par : NOM DESSINATEUR **Folio 2**

