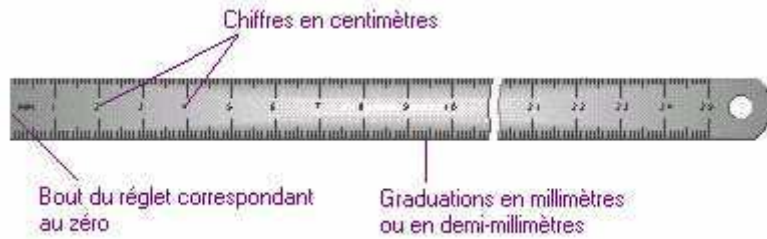
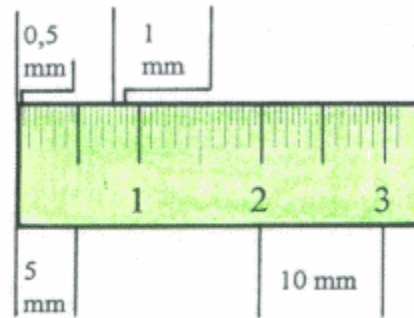


Le réglet

Description



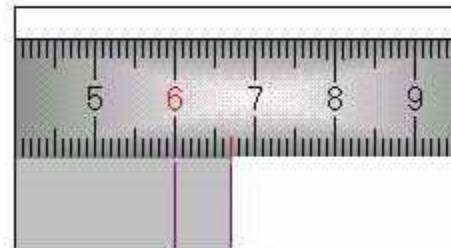
- ☞ Le réglet ressemble à la règle que nous utilisons habituellement.
- ☞ Mais contrairement à la règle, **le début de la graduation du réglet (le zéro), se trouve exactement à son bord.**
- ☞ Les chiffres correspondent aux centimètres (10 mm)



Utilisation :

Placer le réglet de tel sorte que le bout du réglet (le zéro) corresponde au bout de la pièce à mesurer.

Lecture des centimètres et des millimètres sur le réglet.



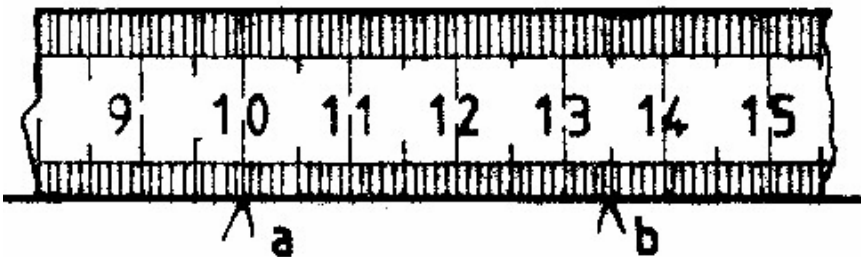
Lire 6 cm = 60 mm

Lire 7 mm

Résultat : 67 mm

ATTENTION : l'extrémité du réglet (point 0) doit être en bon état afin d'éviter des erreurs de lecture.

☞ Afin d'augmenter la précision, on peut mesurer une pièce en prenant la graduation 10 (point a) comme origine : il faut alors **enlever 100 mm à la dimension lue** !



Point a : 100 mm.

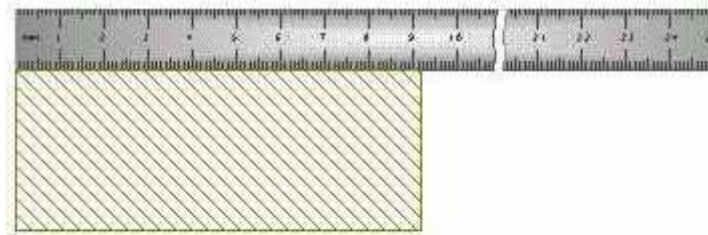
Point b : 134 mm.

Distance (a,b) : 134 - 100

Mesure (a,b) : 34 mm

Toujours utiliser cette méthode pour prendre une mesure avec un compas .

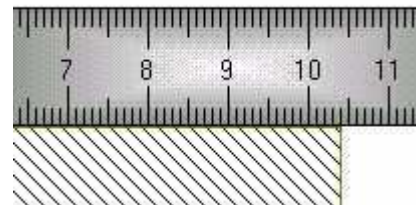
Le réglet - Exercices



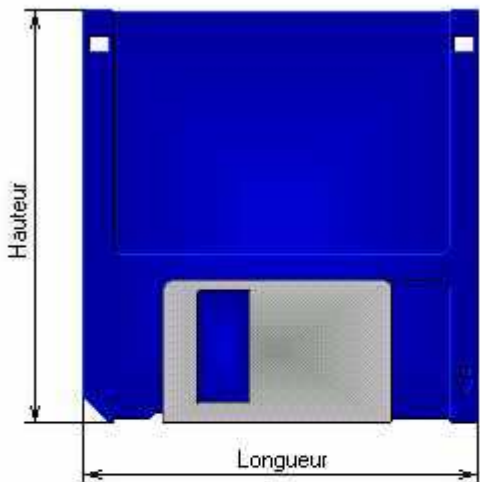
Valeur mesurée : mm



Valeur mesurée : mm



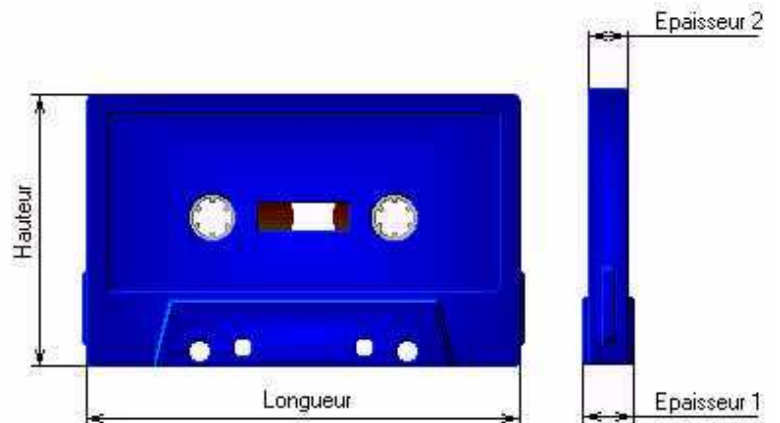
Valeur mesurée : mm



Longueur: mm

Hauteur: mm

Epaisseur: mm



Longueur: mm

Hauteur: mm

Epaisseur 1: mm

Epaisseur 2: mm