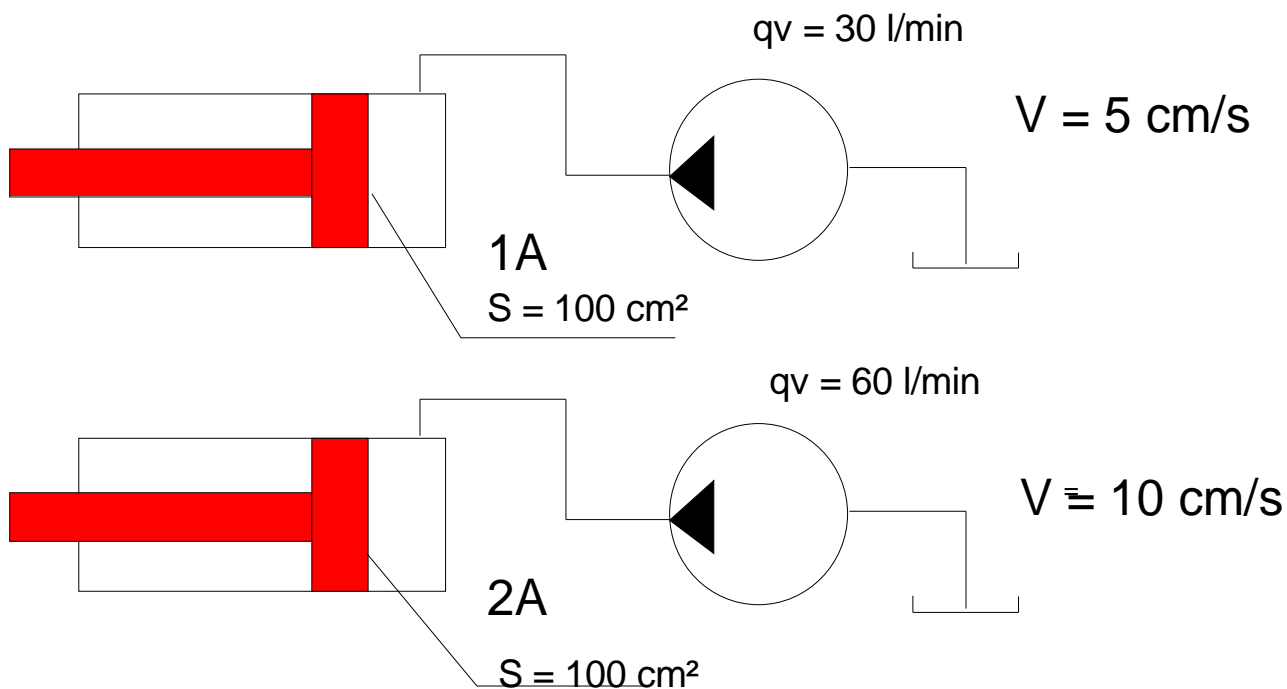


## VITESSE - DEBIT

### REMARQUES SUR LES MONTAGES N°1 ET N°2



**VERIN 1A** Si la pression est de 100 bar la force disponible sera :

$$F = p \times S =$$

$$V = 5 \text{ cm/s}$$

**VERIN 2A** Si la pression est de 100 bar la force disponible sera :

$$F = p \times S =$$

$$V = 10 \text{ cm/s}$$

**CONCLUSION** Pour une même **PRESSION** si le **DEBIT** est multiplié par 2, la **FORCE (F)** reste la même mais la **VITESSE** est multipliée par 2.

**LA FORCE EST LIEE A LA PRESSION  
LA VITESSE EST LIEE AU DEBIT**

