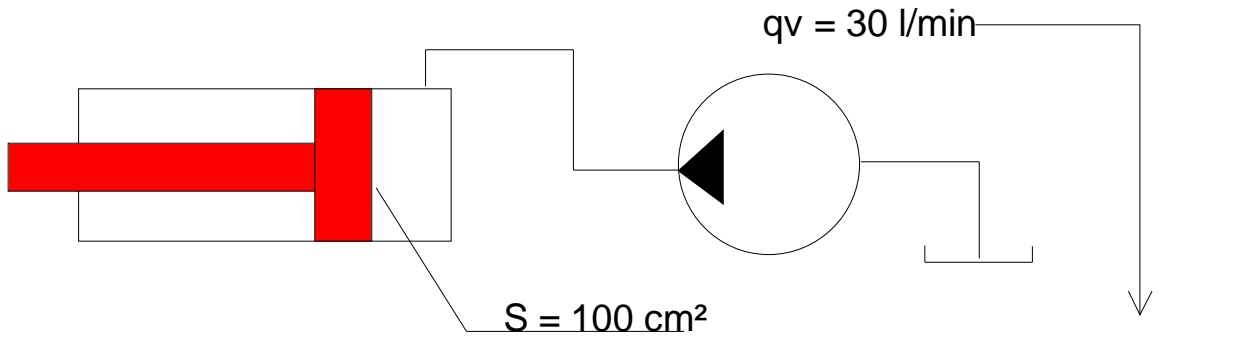


VITESSE - DEBIT

MONTAGE N°1

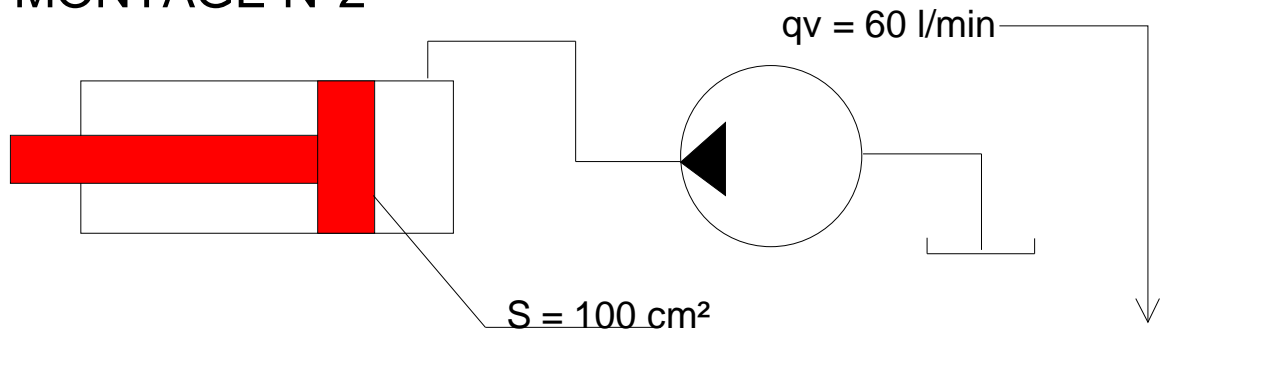


en seconde _____ =

$$V = \frac{qv \text{ (cm /s)}}{S \text{ (cm}^2\text{)}} = \text{_____} =$$

(cm/s)

MONTAGE N°2



en seconde _____ =

$$V = \frac{qv \text{ (cm /s)}}{S \text{ (cm}^2\text{)}} = \text{_____} =$$

(cm/s)

CONCLUSION

Si qv augmente, la **vitesse** du vérin augmente.
 La vitesse est proportionnelle au débit.

CONSEQUENCE

On limite la vitesse d'un vérin en limitant son débit.

