

Disposition du plan :

Les appareils sont disposés de bas en haut et de gauche à droite.

- En bas à gauche : sources d'énergie, alimentations...
- Au centre : la distribution.
- En haut : les actionneurs.

Représentation des conduites :

Type de conduite	Couleur
Conduite de travail et d'alimentation	Trait continu rouge
Conduite de pilotage	Trait interrompu rouge
Conduite de retour	Trait continu bleu
Conduite de drainage	Trait interrompu bleu
Conduite d'aspiration	Trait continu jaune
Conduite de gavage	Trait continu vert

Le repérage des composants :

Il se compose de 3 éléments précédés du signe : -



- **Case I** : repère d'ordre.

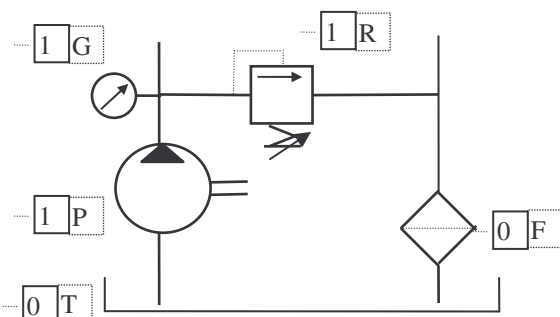
Ce repère peut comporter des chiffres allant de 0 à 999.

Commencer par 0 pour les accessoires montés sur la centrale.

Continuer par les éléments de génération de pression et de retour.

Puis par les différentes chaînes de distribution.

Exemple :



- **Case II** : Code de désignation des composants .

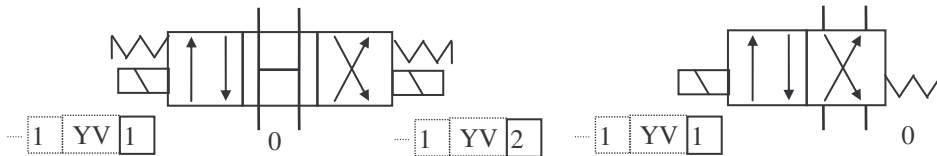
Composants	Code	Composants	Code
Pompe	P	Raccord, purge	U
Moteur hydraulique ou électrique	M	Réservoir	T
Vérin	C	Accumulateur	A
Distributeur	D	Filtre	F
Capteurs	S	Appareils de mesure (mano, thermo,...)	G
Clapet anti-retour	N	Pressostat	SP
Appareils de pression	R	Groupe de sécurité accumulateur	J
Appareils de débit	Q	Electrovanne	YV

- **Case III** : Code d'état ou d'action (chiffre ou lettre) .

* Actionneurs : non concernés.

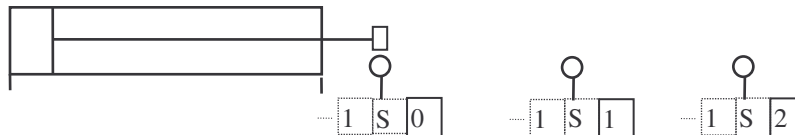
* Electrovanne : un chiffre pour chaque position du distributeur, le 0 est pour la position initiale.

Exemple :



* Capteurs associés aux actionneurs : le chiffre 0 est affecté aux capteurs actionnés à l'état initial; puis la numérotation suit le sens de la séquence.

Exemple :



* Appareils associés à une chaîne de distribution : lettres A, B, P, T, X, Y, V, L suivant le repère de l'orifice du distributeur auquel l'appareil est raccordé. Pour les appareils sur 2 voies indiquer AB.

Le repérage des orifices de raccordement :

Mettre ceux qui figurent sur le symbole normalisé du composant.

Le repérage des conduites hydrauliques :

Les repères sont placés parallèlement au trait représentant la conduite, ils sont indiqués à proximité des points de connexion, ils se composent :

- * d'une lettre correspondant à l'orifice du distributeur principal.
- * d'un chiffre correspondant au numéro de la chaîne comportant le distributeur.

Renseignements techniques :

A côté des composants, indiquer les caractéristiques suivantes :

- * Réservoir : Capacité maximale en litres, type, catégorie et viscosité du fluide.

- * Pompes : Débit ou cylindrée.

- * Moteur électrique : Puissance, vitesse de rotation, valeur de tension.

- * Appareils de pression et de débit : Valeur de réglage des appareils.

- * Vérin : Diamètre d'alésage, de tige et course en mm, précédés de la lettre H.

Ex: H 200 X 80 X 140

Force en N et vitesse en m/s.

Préciser la fonction du vérin (serrage, levage, avance, ...).

- * Actionneurs oscillants (vérin rotatifs) : Cylindrée en cm³, couple, angle et vitesse de rotation.

- * Moteurs hydrauliques : Cylindrée.

- * Accumulateurs : Pression de décharge, nature du gaz, volume à restituer en L et identification.

- * Filtres : Degré de filtration en micromètre et débit nominal.

- * Tuyauteries : Diamètre extérieur et épaisseur en mm.