

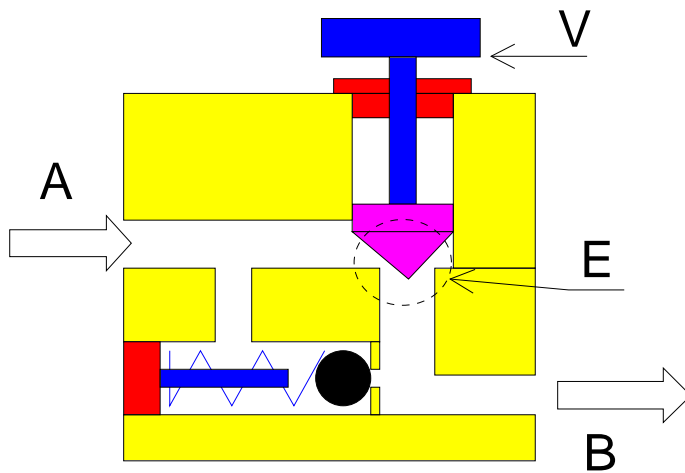
LE REGLAGE DU DEBIT

LE REDUCTEUR DE DEBIT UNIDIRECTIONNEL

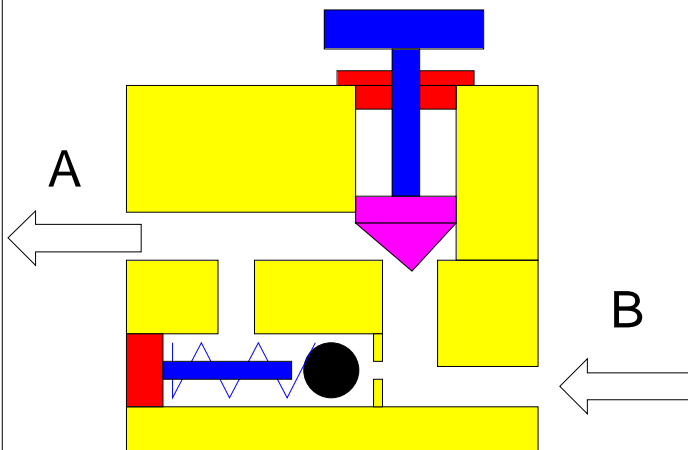
Le réducteur de débit unidirectionnel se compose:

- 1 - D'un REDUCTEUR DE DEBIT REGLABLE
- 2 - D'un CLAPET DE NON RETOUR

FONCTIONNEMENT

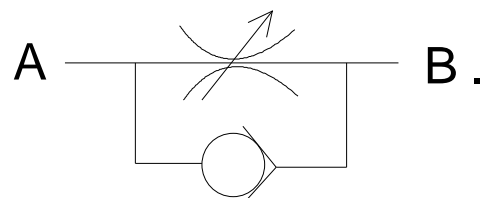


En tournant la vis V, on augmente ou on diminue la section annulaire. Le fluide traverse l'étranglement E. Le débit du fluide sous pression est donc modifié dans le sens de A vers B.



Lorsque le fluide sous pression coule de B vers A. Le clapet à bille est repoussé et libère ainsi le passage du fluide.

SYMBOLE



La flèche indique que l'appareil est réglable.

