

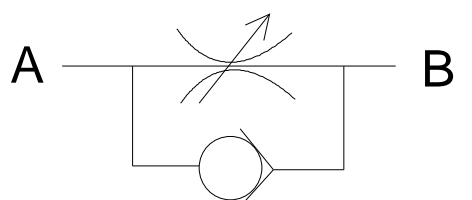
LE REGLAGE DU DEBIT

LE REDUCTEUR DE DEBIT UNIDIRECTIONNEL

Le réducteur de débit unidirectionnel se compose:

- 1 - D'un REDUCTEUR DE DEBIT REGLABLE
- 2 - D'un CLAPET DE NON RETOUR

SYMBOLE



La flèche indique que l'appareil est réglable.

Le REDUCTEUR DE DEBIT ne convient que pour des contrôles de vitesse peu précis ou lorsque les pressions sont stables Δp constant.

Les variations de Δp entraînent des variations de vitesse.

Pour contrôler les écarts de pression donc de Δp on utilise un:

LE REGULATEUR DE DEBIT UNIDIRECTIONNEL

- Permet d'ajuster le débit dans un organe récepteur pour en contrôler la vitesse.
- Permet de maintenir le débit de sortie constant indépendamment des différences de pression Δp

SYMBOLE

