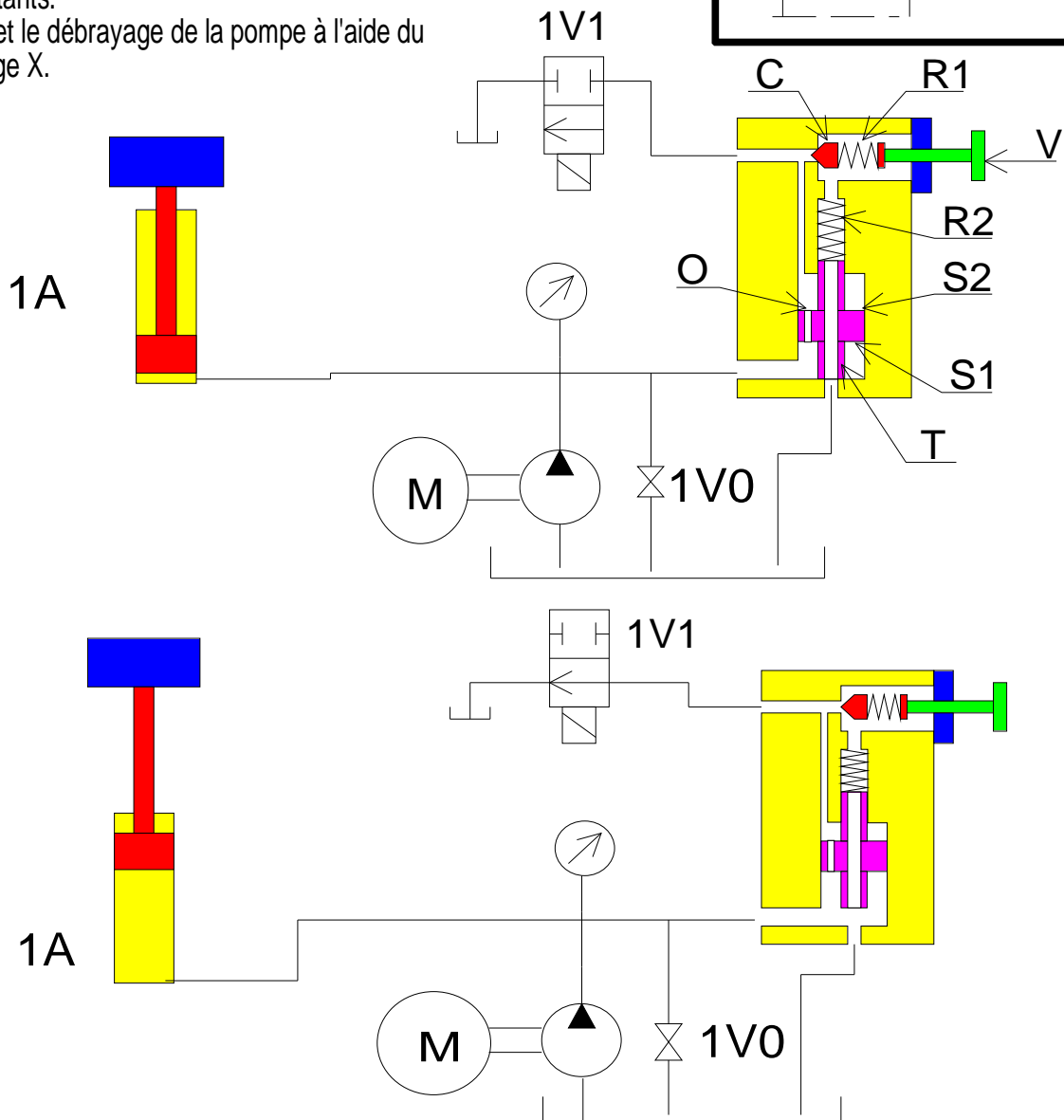
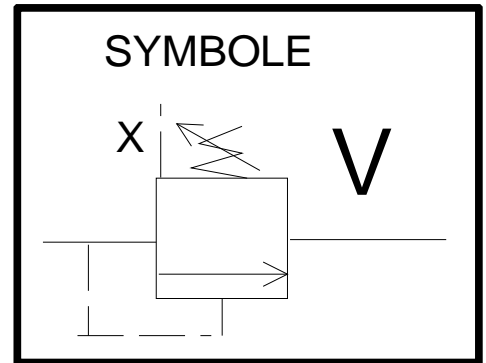


## LES LIMITEURS DE PRESSION

### LIMITEUR DE PRESSION A COMMANDE PILOTEE

#### FONCTIONS

Permet d'éviter la surpression dans une installation même si le débit et la pression sont importants.  
Permet le débrayage de la pompe à l'aide du pilotage X.



#### FONCTIONNEMENT

Au repos le tiroir T est plaqué sur l'orifice A par le ressort R2. Le fluide agit sur les surfaces S1 et S2 après être passée par l'orifice O. Le clapet C est plaqué sur son siège par le ressort R1 taré à l'aide de la vis de réglage V. Lorsque le débit est bloqué, l'élévation de la pression agit sur le clapet C et l'écarte de son siège permettant à l'huile de s'échapper. Le tiroir T est alors déséquilibré et se déplace vers le haut. Le débit retourne alors au réservoir. La surpression est alors évitée. Le déséquilibre du tiroir peut aussi être provoqué par l'orifice X si le distributeur 1V1 est ouvert.

