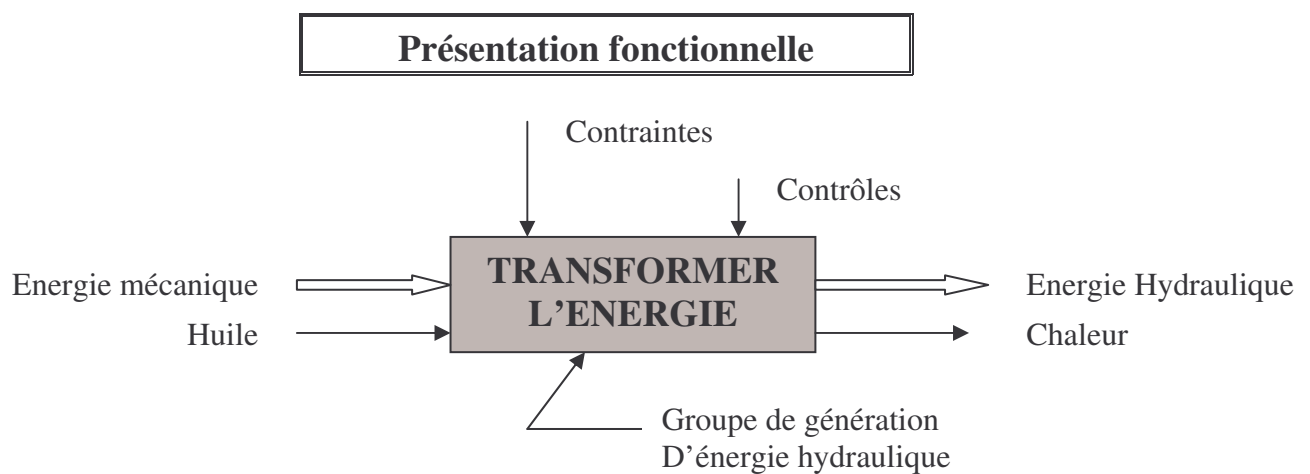


**HYDRAULIQUE****Les Groupes Hydrauliques****A°) Définition :**

**Système permettant de générer de l'énergie hydraulique.  
Ils sont aussi appelés centrale hydraulique.**

**B°) Les contraintes d'utilisation :**

- **Débit ( maintenir un débit constant)**
- **Pression**
- **Propreté de l'huile**

**C°) Les Contrôles :**

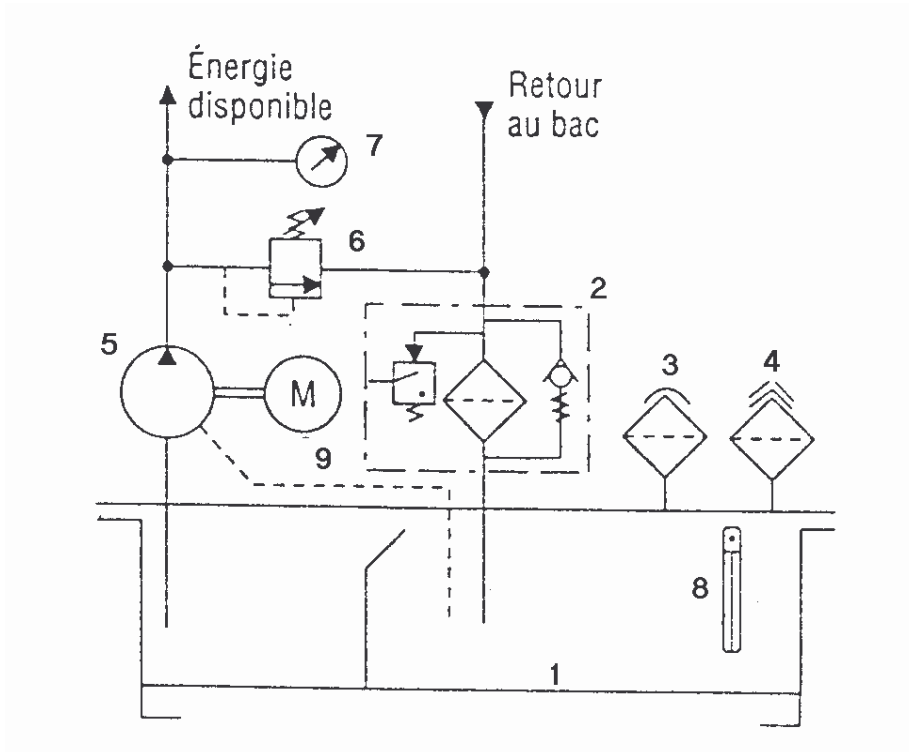
- **Pression**
- **Niveau**
- **Propreté de l'huile**

**Nom :****Date :**

# HYDRAULIQUE

## Les groupes Hydrauliques

### D°) Schéma d'un groupe hydraulique :



#### Liste des constituants :

- 1 : Réservoir**
- 2, 3, 4 : filtres ( voir cour sur les filtres)**
- 5 : Pompe**
- 6 : Limiteur de pression**
- 7 : Manomètre**
- 8 : Indicateur de niveau**
- 9 : Moteur électrique**

**Nom :**

**Date :**

# HYDRAULIQUE