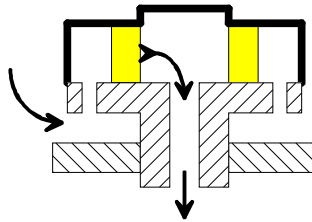


LA FILTRATION

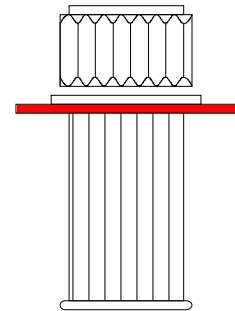
Filtre à air ou reniflard

10 microns



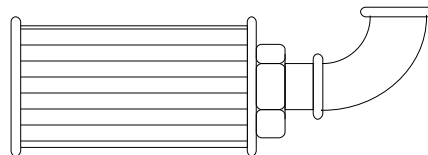
Filtre de remplissage.

200 microns



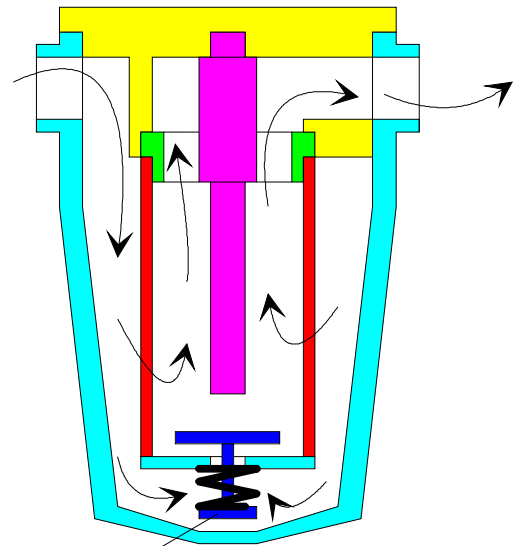
Crépine ou filtre d'aspiration

125 à 300 microns



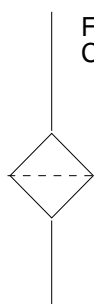
Filtre monté sur la conduite de retour.

10 microns

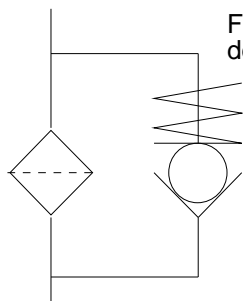


Le clapet se soulève si le filtre est colmaté ou lors d'une surpression afin d'éviter l'éclatement du filtre.

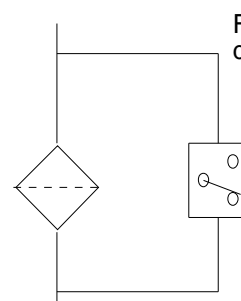
Symboles



Filtre ou Crépine



Filtre avec clapet de dérivation



Filtre avec indicateur de colmatage électrique

