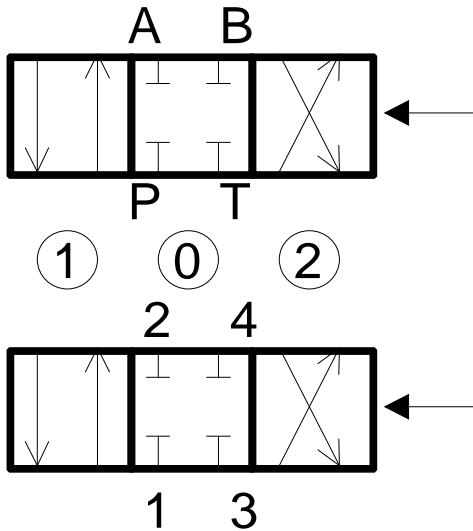


REPRESENTATION DES DISTRIBUTEURS

REPERAGE DES ORIFICES

Les orifices sont identifiés par des lettres ou par des chiffres

EXEMPLES



L'appareil comporte:

4 ORIFICES 1.2.3.4 OU P.A,B,T

3 POSITIONS (3 cases)



P ou 1 arrivée Pression
 A,B ou 2,4 orifices d'utilisation
 T ou 3 retour au réservoir

REPERAGE D'UN DISTRIBUTEUR

EXEMPLE : 1 V 2

Un chiffre précisant le groupe d'appartenance groupe 0, 1, 2, ...

La lettre V signifiant Valve

Un chiffre précisant le numéro dans le groupe

DESIGNATION D'UN DISTRIBUTEUR

On désigne dans l'ordre

A Le nombre d'ORIFICES

B Le nombre de POSITIONS

C Le mode de COMMANDE

D La designation de la case centrale

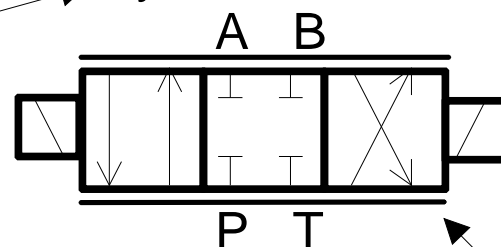
NOTA

Pour un appareil à 3 POSITIONS
 on précise la désignation de la
 case du milieu.

Pour un appareil à 4 POSITIONS
 on précise la désignation de la
 case supplémentaire.

DISTRIBUTEUR 4 / 3

Cylindre fermé



Commande électrique

Attention : Le double trait n'est présent que si le distributeur est à commande proportionnelle

EXEMPLES : Avec le double trait DISTRIBUTEUR 4/3 PROPORTIONEL à CYLINDRE FERMEE
 Sans le double trait DISTRIBUTEUR 4/3 à CYLINDRE FERMEE et COMMANDE ELECTRIQUE