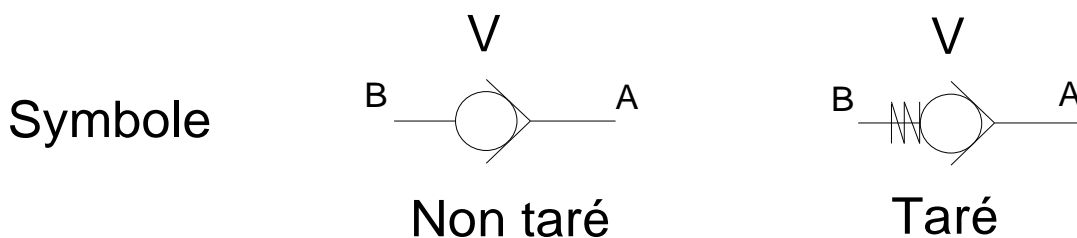


# LES CLAPETS DE NON RETOUR

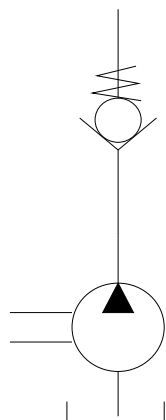
## CLAPET DE NON RETOUR SIMPLE

**Fonction** Permet la circulation de l'huile de A vers B, pour le clapet taré il faut une pression égale ou supérieure à la valeur de tarage. Le passage de l'huile n'est pas possible de B vers A.

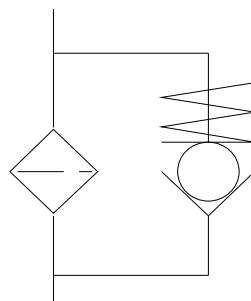


### Applications

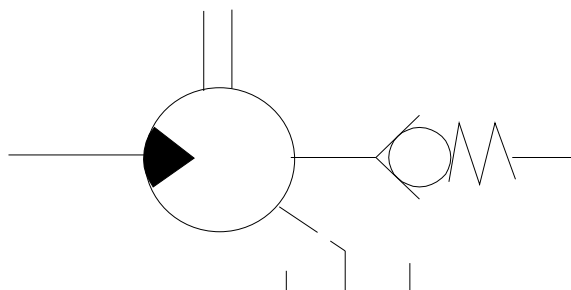
Protection d'une pompe contre les surpression.



Filtre avec clapet de dérivation



Utilisé comme système de freinage d'un moteur hydraulique en agissant par contre pression



Monté en dérivation d'un appareil

