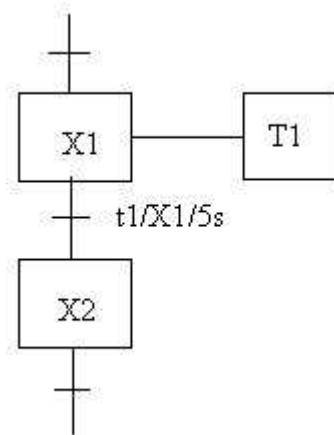


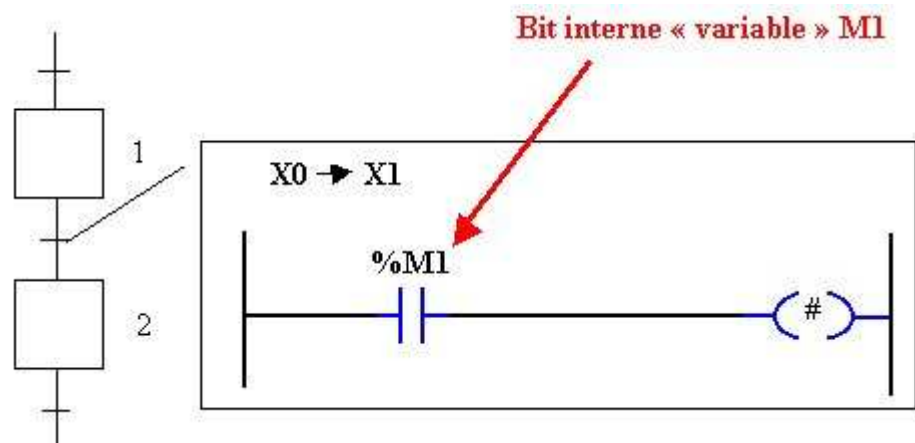
# Temporisation sous PL7 micro

## 1)- Principe

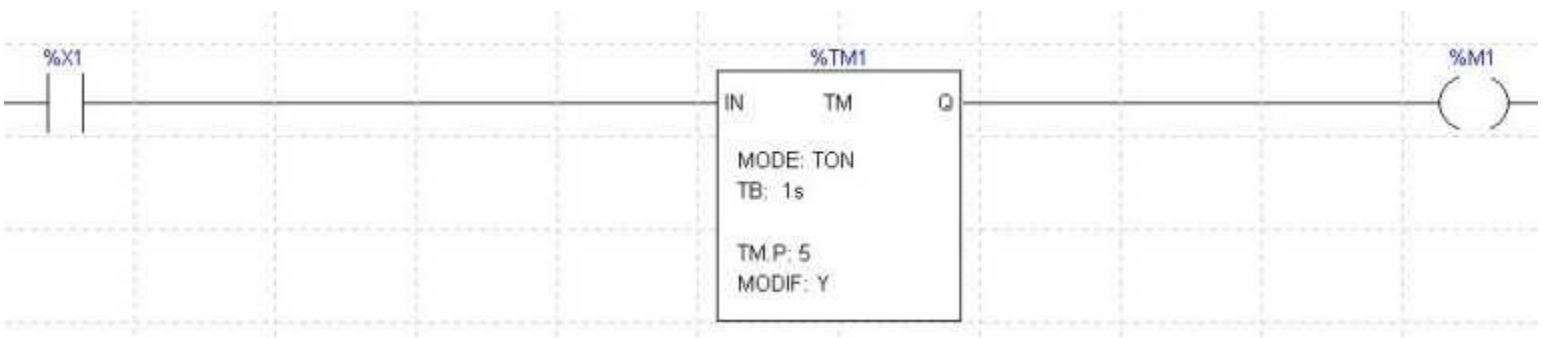


## 2)- Programmation

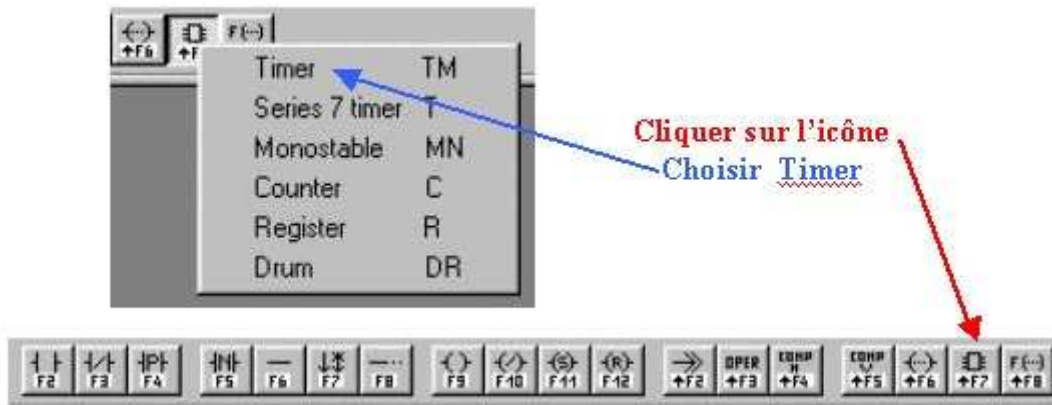
### a)- Chart:



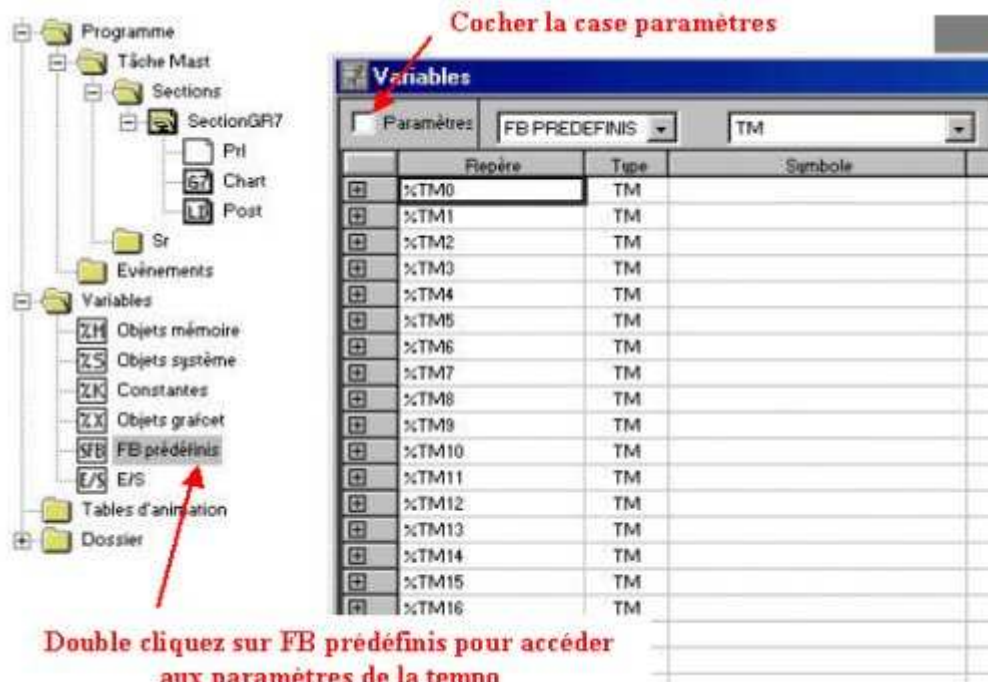
### b)- Post:

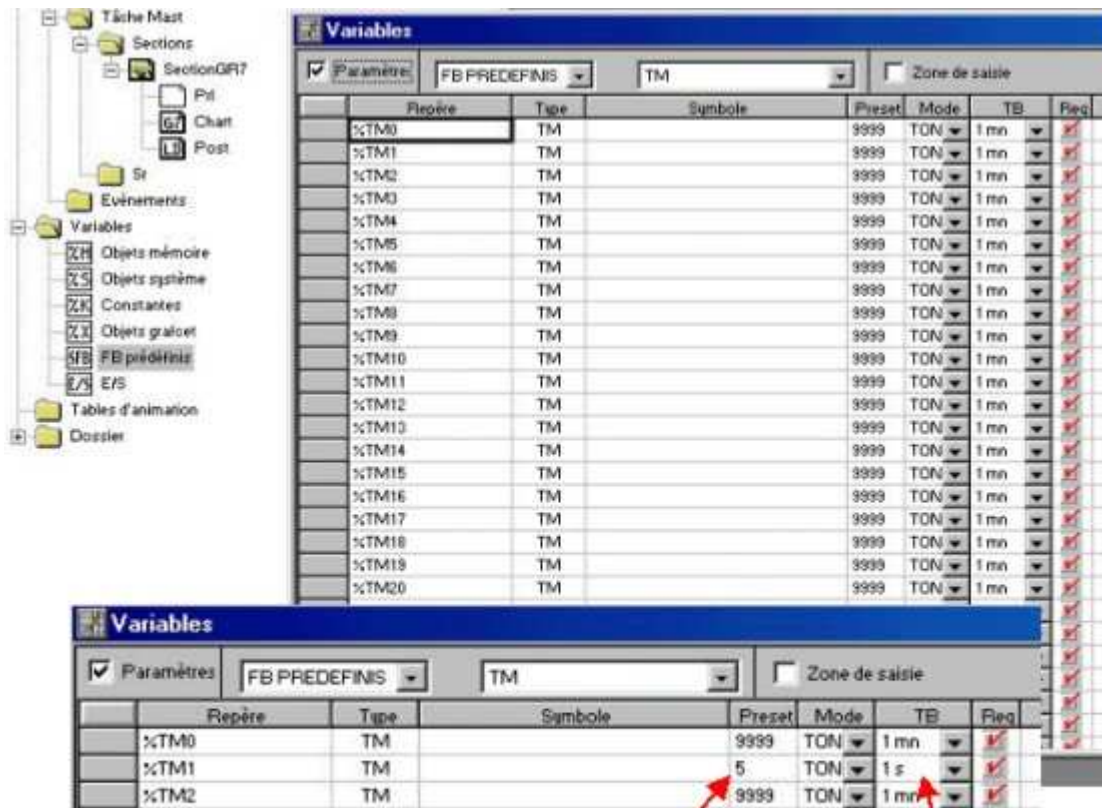


### c)- Insertion d'un bloc tempo " Timer "



### d)- Réglage des paramètre du bloc tempo





Indiquer la valeur de votre tempo :  $5 * TB = 1s$

Choisir l'unité de la tempo dans notre cas 1s

### 3)- Fonctionnement:

Lorsque le grafcet se trouve en X1 la tempo est lancée.

La tempo terminée, la sortie Q du bloc tempo passe à 1 et donc le bit interne M1 aussi.

La transition X1-X2 est vraie, le grafcet peut donc évoluer et passer à l'étape X2.

### 4)- Exercice d'application:

On désire réaliser le grafcet d'un clignotant. L'appui sur dcy (I1.0) lance le clignotement d'un voyant tant que l'on n'appuie pas sur le BP arrêt (I0.1).

Le clignotement du voyant est caractérisé par un allumage de 2s et une extinction de 1s.

On utilisera les blocs tempo TM1 et TM2 et les bits internes M1 et M2 lors de la programmation du clignotant.