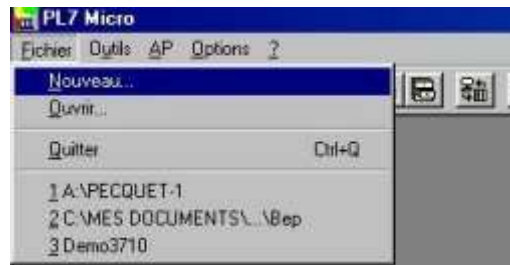
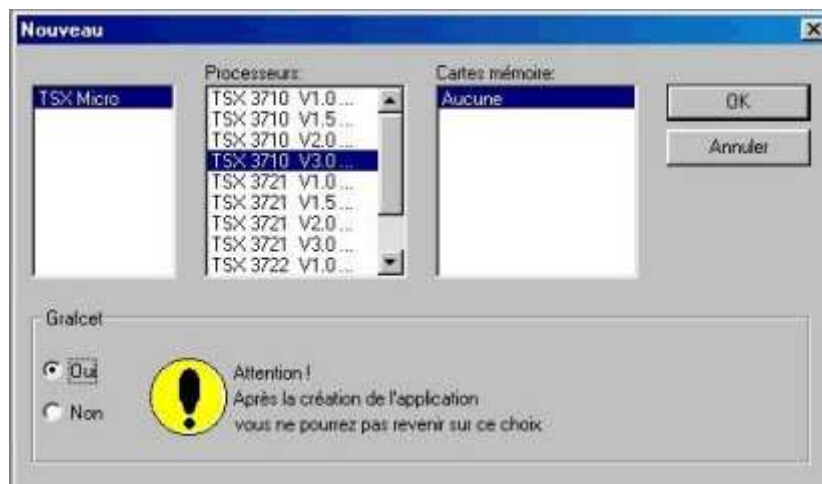


Fiche de guidance PL7 micro

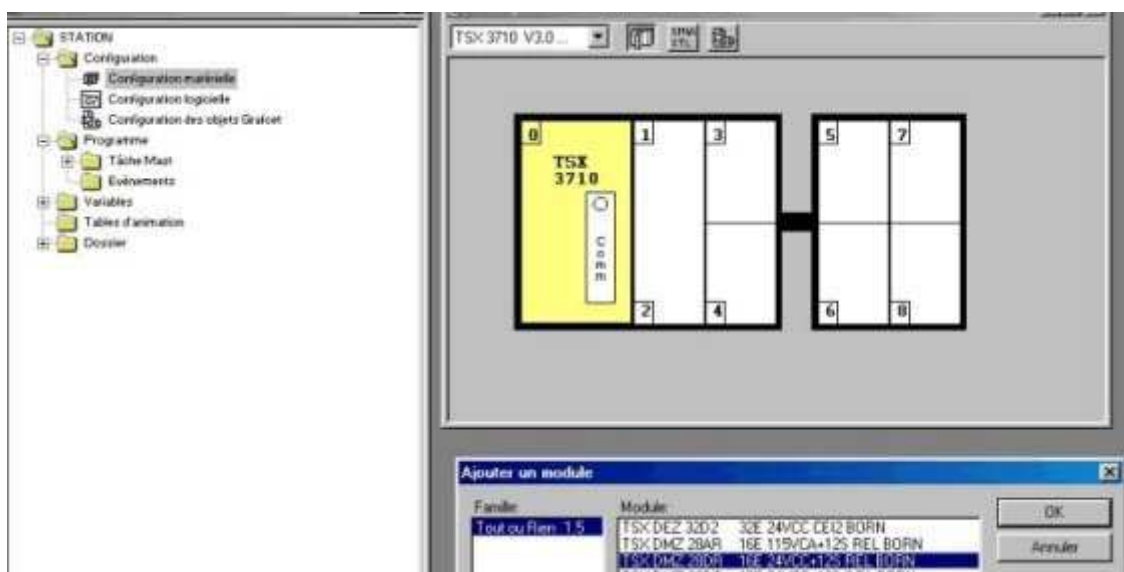
1)- Créer un nouveau projet



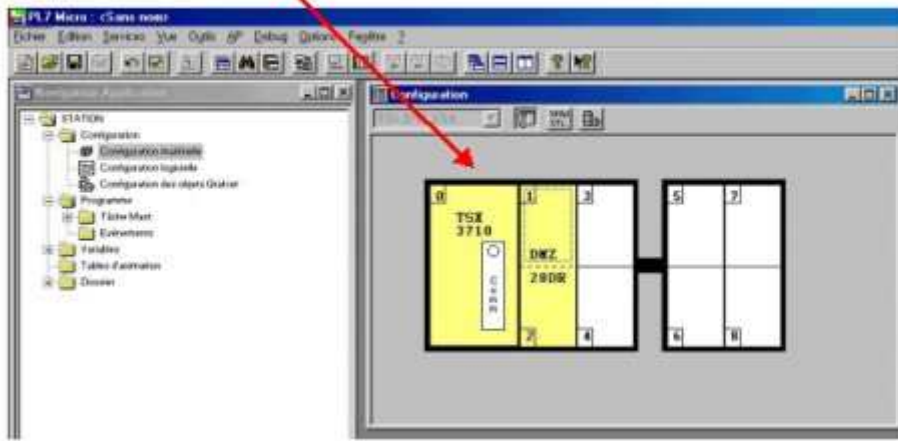
2)- Sélectionner la version d'automate que vous utilis 



3)- Effectuer la configuration mat riel de l'automate   disposition

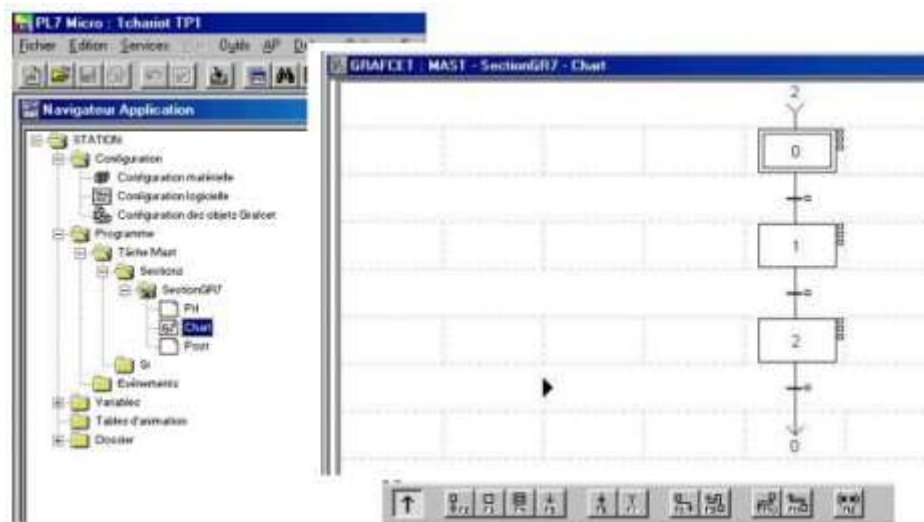


Résultat de la configuration matériel



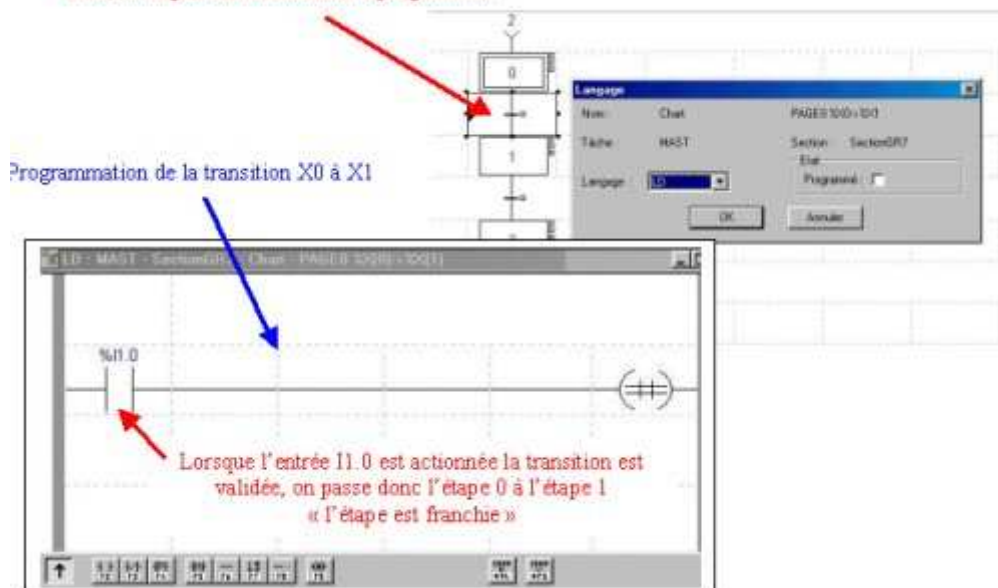
4)- Programmation du Chart " architecture du Grafcet "

a)- Réalisation de la forme du Grafcet

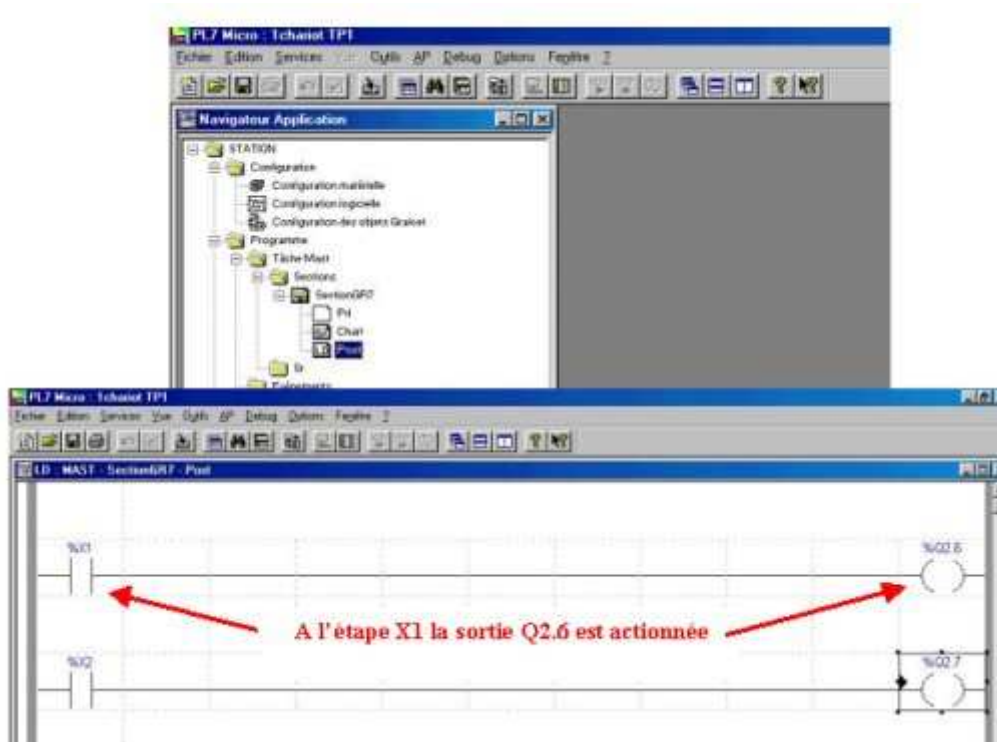


b)- Programmation des transitions

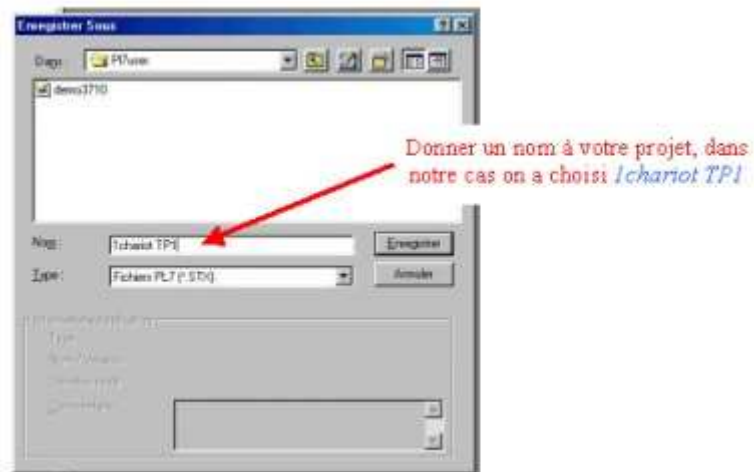
Double cliquer sur la transition à programmer.



5)- Programmation du Post " actions associées aux étapes "

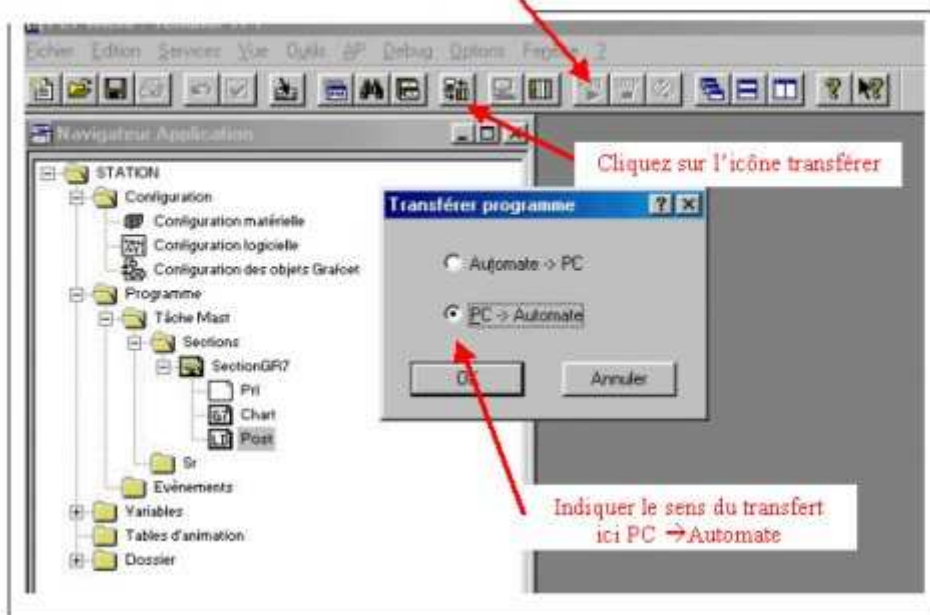


6)- Enregistrer votre projet



7)- Transférer votre programme du PC dans l'automate

Mise en RUN de l'automate
« exécution du programme est maintenant possible



8)- Mettre l'automate en RUN et tester votre programme