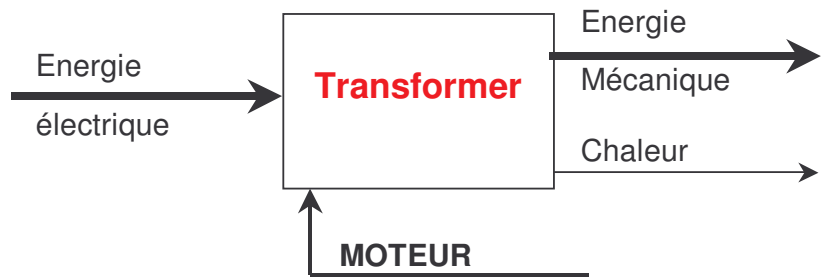


## Travail à réaliser

Donner la fonction du moteur :

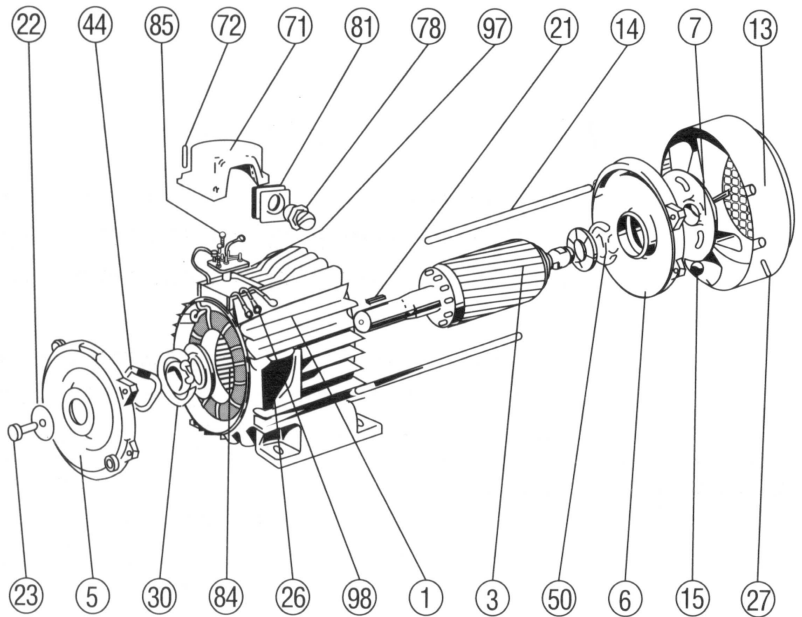
**Transformer une énergie électrique en énergie mécanique**



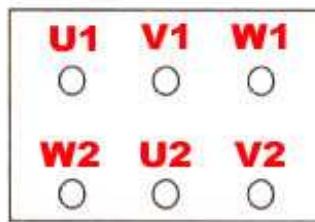
Compléter le tableau à l'aide de la photo ci-contre :

1	<b>Stator</b>
3	<b>Rotor</b>
5	Flasque côté accouplement
6	Flasque côté ventilateur
7	Ventilateur
13	Capot ventilateur
21	Clavette de bout d'arbre
44	Rondelle élastique
50	<b>Roulement</b>
71	Boite à bornes
78	Presse étoupe
85	Vis de fixation planchette à bornes

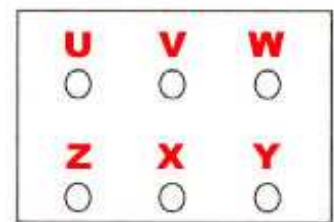
MOTEURS LS 63 À 132 (ALPAX)



Compléter le repérage des bornes des deux moteurs :

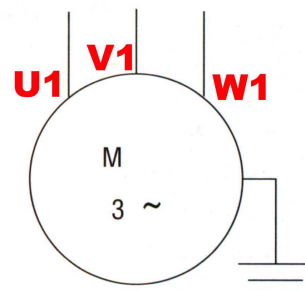


Moteur récent



Moteur ancien

Donner la représentation graphique du moteur asynchrone :



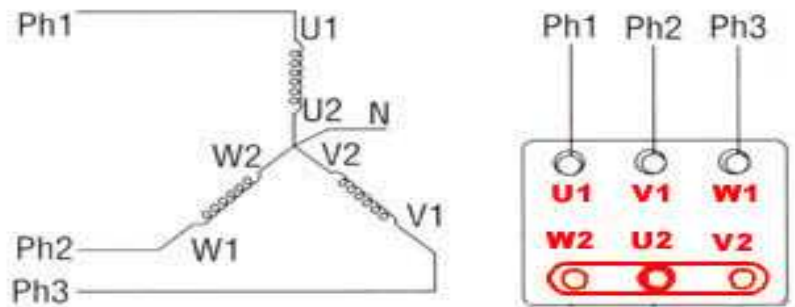
## Travail à réaliser

Donner les informations inscrites sur la plaque signalétique :

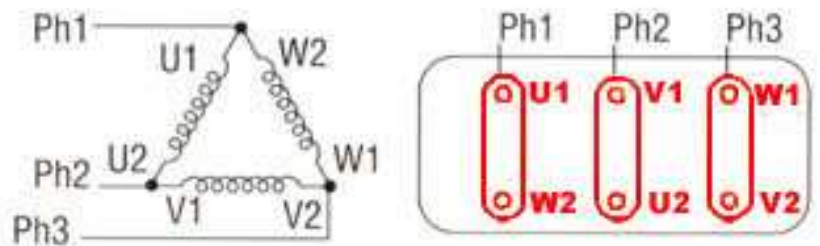
Indications :	Valeurs et unités :
Nombre de phases	<b>3</b>
Facteur de puissance	<b>0,78</b>
Puissance	<b>1,5 kW</b>
Fréquence	<b>50 Hz</b>
Type	<b>LS 90 Lz</b>
Intensité sous 380 V	<b>3,84 A</b>
Rendement	<b>76 %</b>
Vitesse	<b>1440 tr/min</b>



Dessiner la plaque à bornes avec des barrettes de couplage correspondantes à ce couplage :



Dessiner la plaque à bornes avec des barrettes de couplage correspondantes à ce couplage :



Compléter le tableau en donnant les couplages possibles :

Plaque signalétique	127/220 V	220/380 V	380/660 V
Réseau			
127/220V appelé aussi 220 TRI	<b>En étoile Y</b>	<b>En triangle Δ</b>	<b>Impossible sous-tension</b>
220/380 V appelé aussi 380 TRI	<b>Impossible surtension</b>	<b>En étoile Y</b>	<b>En triangle Δ</b>