

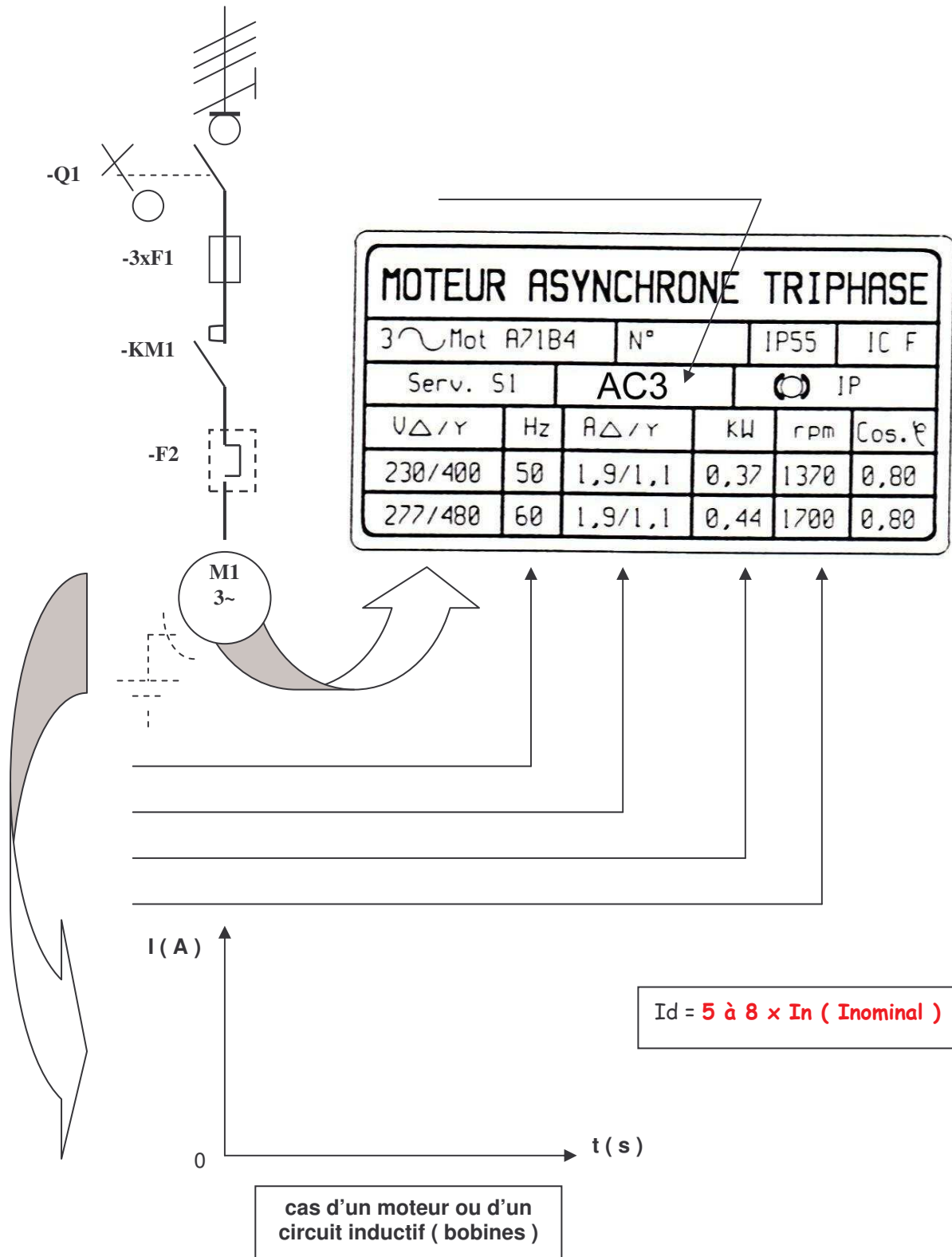
Nom :	ASSOCIATION D'APPAREILS DE PROTECTION	Date :
Prénom :		Electricité / Techno
Classe : TMSMA		Fiche N° 1 / 5

I. BUT

Toute installation électrique est constituée de divers appareils, mais on doit TOUJOURS retrouver les 3 grandes fonctions :

- sectionnement
- commande
- protection

II. CAS D'UN DEMARRAGE DE MOTEUR ASYNCHROME (DEMARRAGE DIRECT)



Nom :	ASSOCIATION D'APPAREILS DE PROTECTION	Date :
Prénom :		Electricité / Techno
Classe : TMSMA		Fiche N° 2 / 5

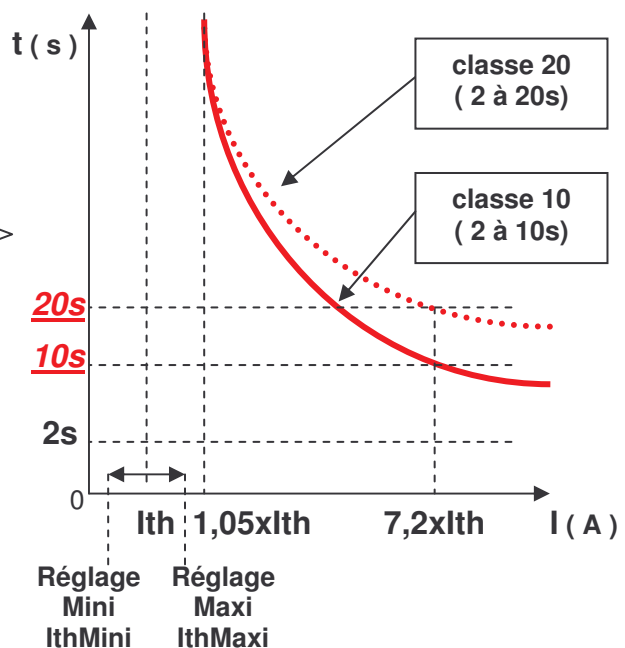
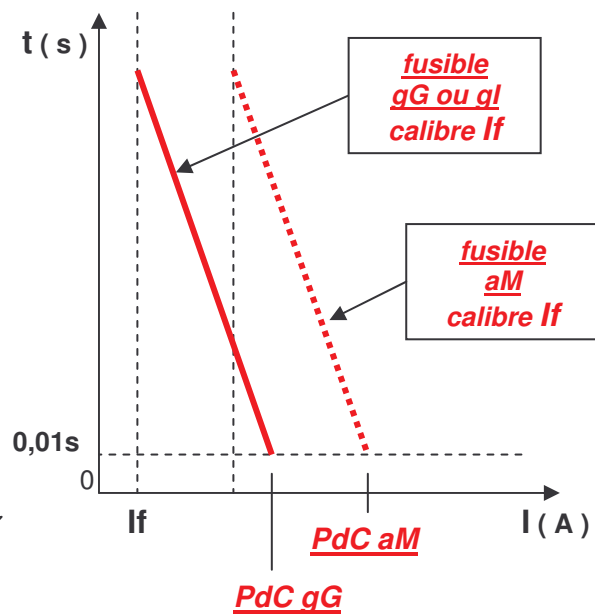
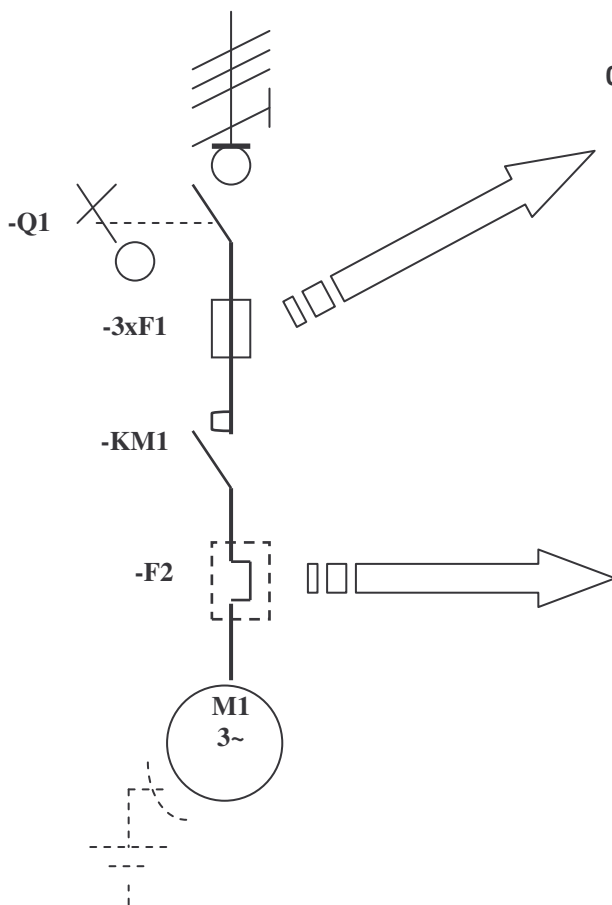
III. ASSOCIATION DE PROTECTIONS POUR UN MAS

Remarque : Dans les catalogues, les axes sont orientés différemment : I en abscisse, t en ordonnée

De plus, des échelles logarithmiques sont généralement utilisées

3.1. Démarrage Direct constitué de :

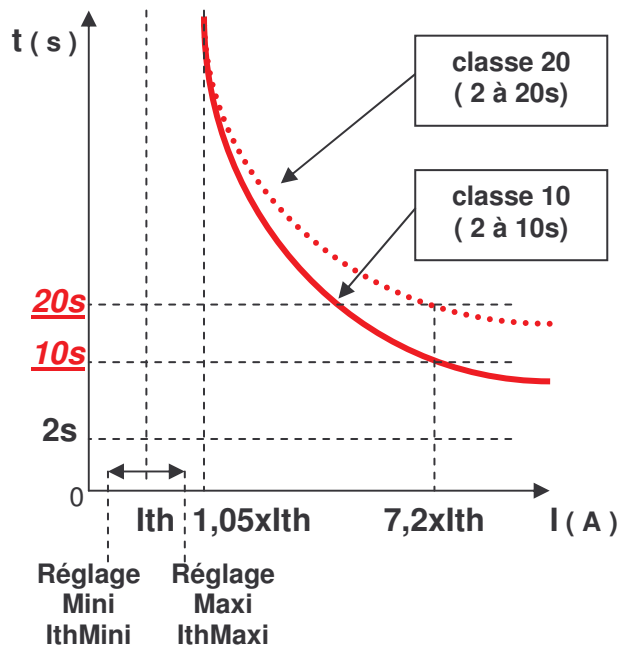
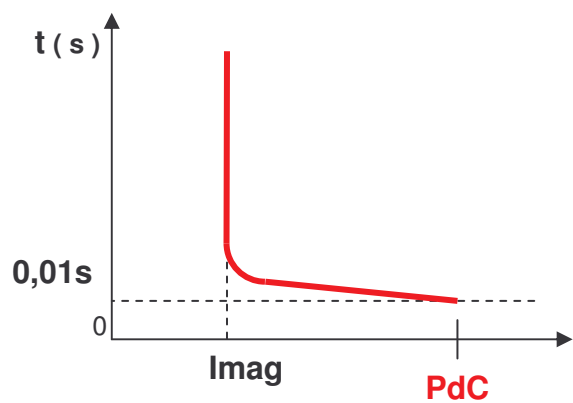
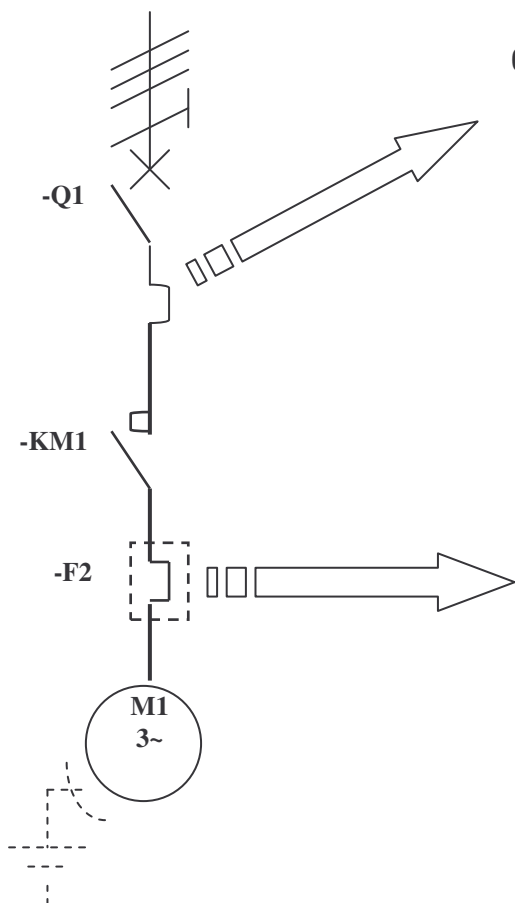
- interrupteur sectionneur
- Fusibles type aM
- Contacteur
- Relais Thermique



Nom :	ASSOCIATION D'APPAREILS DE PROTECTION	Date :
Prénom :		Electricité / Techno
Classe : TMSMA		Fiche N° 3 / 5

3.2. Démarrage Direct constitué de :

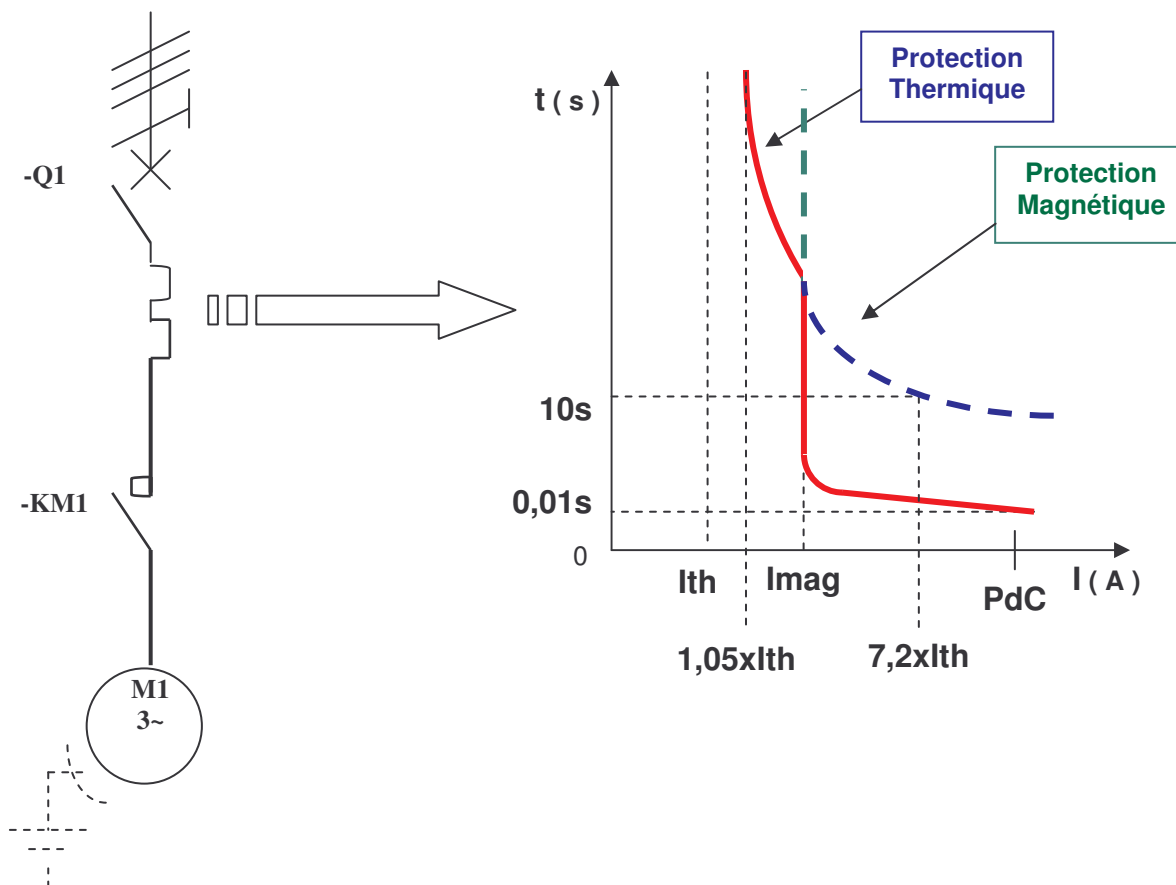
- disjoncteur magnétique
- Contacteur
- Relais Thermique



Nom :	ASSOCIATION D'APPAREILS DE PROTECTION	Date :
Prénom :		Electricité / Techno
Classe : TMSMA		Fiche N° 4 / 5

3.3. Démarrage Direct constitué de :

- disjoncteur magnéto-thermiquz
- Contacteur



Remarque : Certains appareils ont un PdC (Pouvoir de coupure) (*kA ou Kilo Ampères*) :

c'est le courant MAXIMUM que le circuit peut interrompre (couper).

⇒ Plus le PdC est grand, *et plus l'installation est protégée contre les courts circuits*

(les contacts sont prévus pour *supporter plus ou moins les arcs électriques*).

Les appareils suivants ont un PdC :

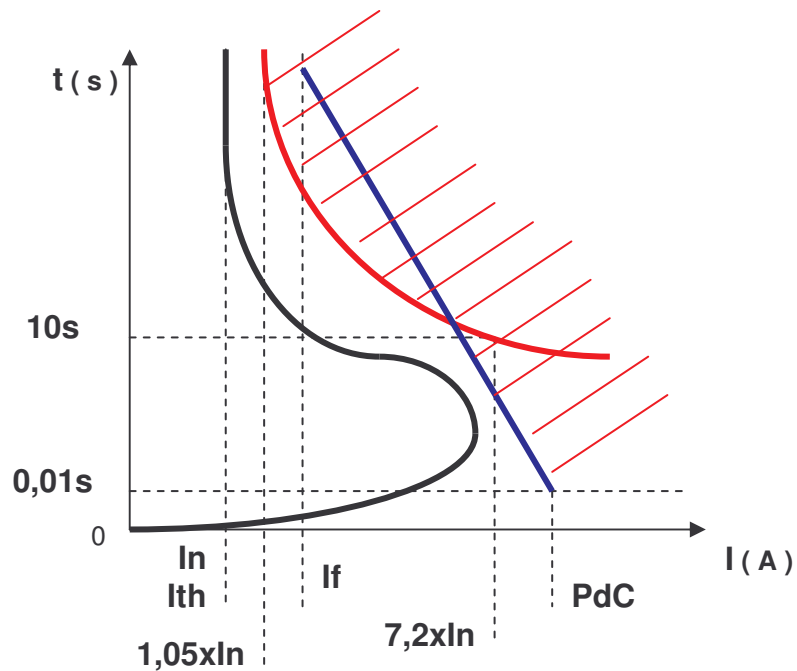
- contacteur (PdC et PdF)
- disjoncteur
- interrupteur sectionneur MAIS PAS LE SECTIONNEUR

Nom :	ASSOCIATION D'APPAREILS DE PROTECTION	Date :
Prénom :		Electricité / Techno
Classe : TMSMA		Fiche N° 5 / 5

IV. EXERCICES

4.1. Protection d'un moteur de catégorie d'emploi AC3

Représenter les courbes des appareils de protection : Fusible et Relais Thermique



4.2. Protection d'un four à résistances de catégorie d'emploi AC1

Représenter les courbes du ou des appareils de protection adaptés

